

ผลการประเมินแบบตอบรับรายงานการตรวจพิสูจน์และการให้บริการของสถาบันนิติวิทยาศาสตร์
ข้อมูลระหว่างเดือนตุลาคม-ธันวาคม พ.ศ.๒๕๖๓

๑. หน่วยงานผู้ประเมิน

ลำดับ	ชื่อหน่วยงานผู้ประเมิน	จำนวนครั้ง
๑	กรมคุมประพฤติ	๑
๒	เทศบาลสมุทรสาคร (งานทะเบียนราษฎร)	๑
๓	งานบริการภาคประชาชน	๑
๔	ที่ทำการปกครอง อำเภอท่าเรือ	๑
๕	ที่ทำการปกครองอำเภอห้วยใหญ่ จังหวัดมุกดาหาร	๑
๖	ที่ว่าการ อำเภอเมืองหนองคาย	๑
๗	ที่ว่าการอำเภอแก่งคอย	๑
๘	เทศบาลเมืองบ้านบึง (งานทะเบียนราษฎร)	๑
๙	เทศบาลวังโพธิ์	๑
๑๐	บ้านพักเด็กและครอบครัวจังหวัดนนทบุรี	๑
๑๑	โรงพยาบาลโคกสำโรง	๒
๑๒	โรงพยาบาลสันติสุข	๑
๑๓	โรงเรียนชุมชนวัดเสด็จ	๑
๑๔	ศย.ฉะเชิงเทรา	๑
๑๕	ศูนย์เรียนรู้พัฒนาสตรีและครอบครัวภาคกลางฯ	๑
๑๖	สถานคุ้มครองคนไทยไร้ที่พึ่งทับกวาง	๔
๑๗	สถานแรกรับเด็กหญิงบ้านธัญญพร	๒
๑๘	สถานสงเคราะห์เด็กอ่อนพญาไท	๒
๑๙	สถานีตำรวจภูธร สว่างอารมณ์	๑
๒๐	สำนักงานท้องถิ่นเทศบาลตำบลธัญบุรี	๑
๒๑	สำนักงานคุมประพฤติกรุงเทพมหานคร๙	๑
๒๒	สำนักงานยุติธรรมจังหวัดชัยภูมิ	๑
๒๓	สถานีตำรวจภูธรเมืองสุราษฎร์ธานี	๓
๒๔	สถานีตำรวจภูธรกาญจนดิษฐ์	๒
๒๕	สถานีตำรวจภูธรบางกระทุ่ม	๓
๒๖	สถานีตำรวจภูธรบางศรีเมือง	๑

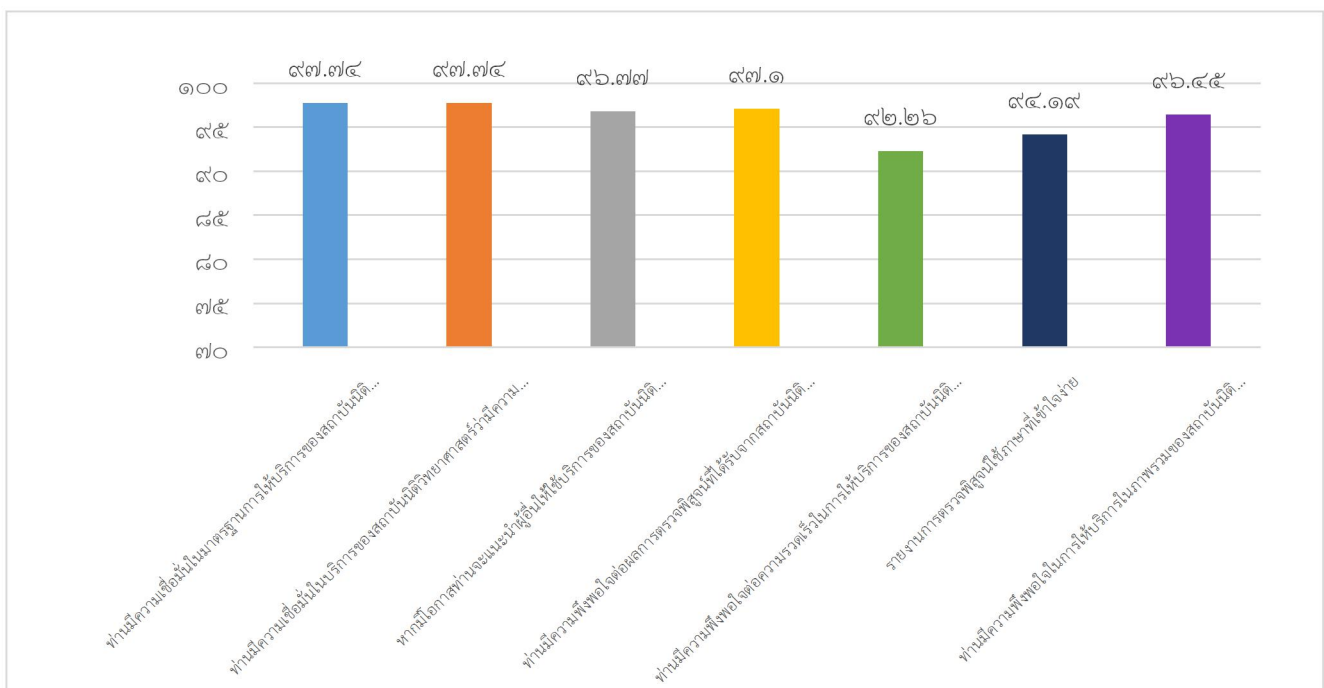
๒๗	สถานีตำรวจภูธรบางใหญ่	๓
๒๘	สถานีตำรวจภูธรพุกหะคีรี	๒
๒๙	สถานีตำรวจภูธรเมืองนนทบุรี	๒
๓๐	สถานีตำรวจภูธรลาดยาว จังหวัดนครสวรรค์	๒
๓๑	สถานีตำรวจภูธรศรีสังขนาลัย จังหวัดสุโขทัย	๑
๓๒	สถานีตำรวจภูธรอัยเยอร์เวง	๑
๓๓	สยจ.มุกดาหาร	๑
๓๔	สำนักงาน ปปท. เขต ๖	๑
๓๕	สำนักงานคุมประพฤติกรุงเทพมหานคร ๖	๑
๓๖	สำนักทะเบียนท้องถิ่นเทศบาลตำบลหางาว	๒
๓๗	สำนักทะเบียนท้องถิ่นเทศบาลนครเจ้าพระยาสุรศักดิ์	๑
๓๘	สำนักทะเบียนท้องถิ่นเทศบาลนครราชสีมา	๑
๓๙	สำนักทะเบียนท้องถิ่นเทศบาลเมืองกระทุ่มแบน	๒
๔๐	สำนักทะเบียนท้องถิ่นเทศบาลเมืองสนั่นรักษ์	๑
๔๑	องค์การบริหารส่วนตำบลวัดสุวรรณ	๑
๔๒	อำเภอโกสัมพีนคร จังหวัดกำแพงเพชร	๑
๔๓	อื่นๆ	๒
	รวม	๖๒

๒. ประเภทรายงานผลการตรวจพิสูจน์ที่ผู้รับบริการได้รับ

ลำดับ	เรื่องรายงานผลการตรวจพิสูจน์	จำนวนเรื่องรายงานการตรวจพิสูจน์	ร้อยละ
๑	การตรวจทางจิตวิทยาและการบำบัดทางจิตวิทยา	๒	๓.๒๒
๒	การตรวจพิสูจน์บุคคลสูญหายและศพนิรนาม	๑	๑.๖๑
๓	การตรวจพิสูจน์ลายพิมพ์นิ้วมือและฝ่ามือ	๑	๑.๖๑
๔	การตรวจพิสูจน์สารพันธุกรรม DNA	๓๗	๕๙.๖๘
๕	การตรวจสารพันธุกรรมเพื่องานทะเบียนราษฎร	๖	๙.๖๘
๖	รายงานการตรวจสถานที่เกิดเหตุ	๔	๖.๔๕
๗	พยานหลักฐานทางอิเล็กทรอนิกส์	๑	๑.๖๑
๘	ตรวจหาสารเสพติดในเส้นผม	๑	๑.๖๑

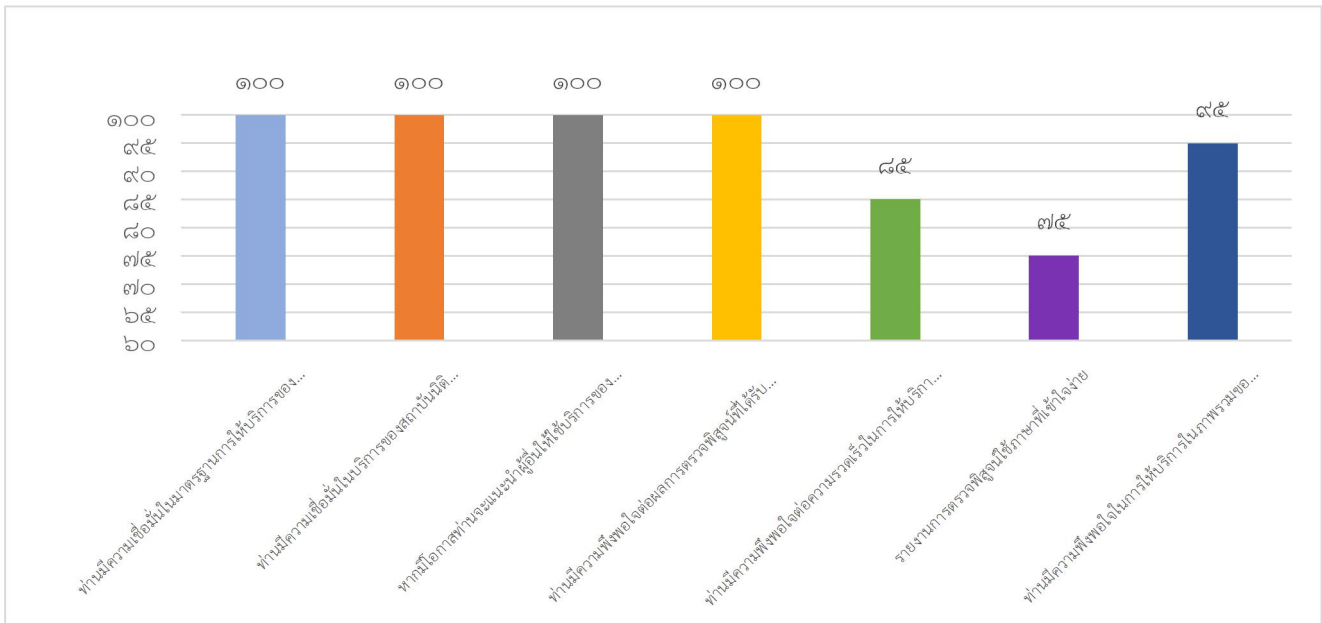
๙	ตรวจพิสูจน์ทางเคมีและพิษวิทยา	๒	๓.๒๒
๑๐	ตรวจสอบสารเสพติด	๑	๑.๖๑
๑๑	อื่นๆ - หัวข้อข่าวสารสำคัญ (ทชส.)	๑	๑.๖๑
๑๒	ไม่ระบุ	๕	๘.๐๖

๓.กราฟแสดงผลประเมินความพึงพอใจในภาพรวมจากแบบตอบรับรายงานการตรวจพิสูจน์และการประเมินการให้บริการของสถาบันนิติวิทยาศาสตร์



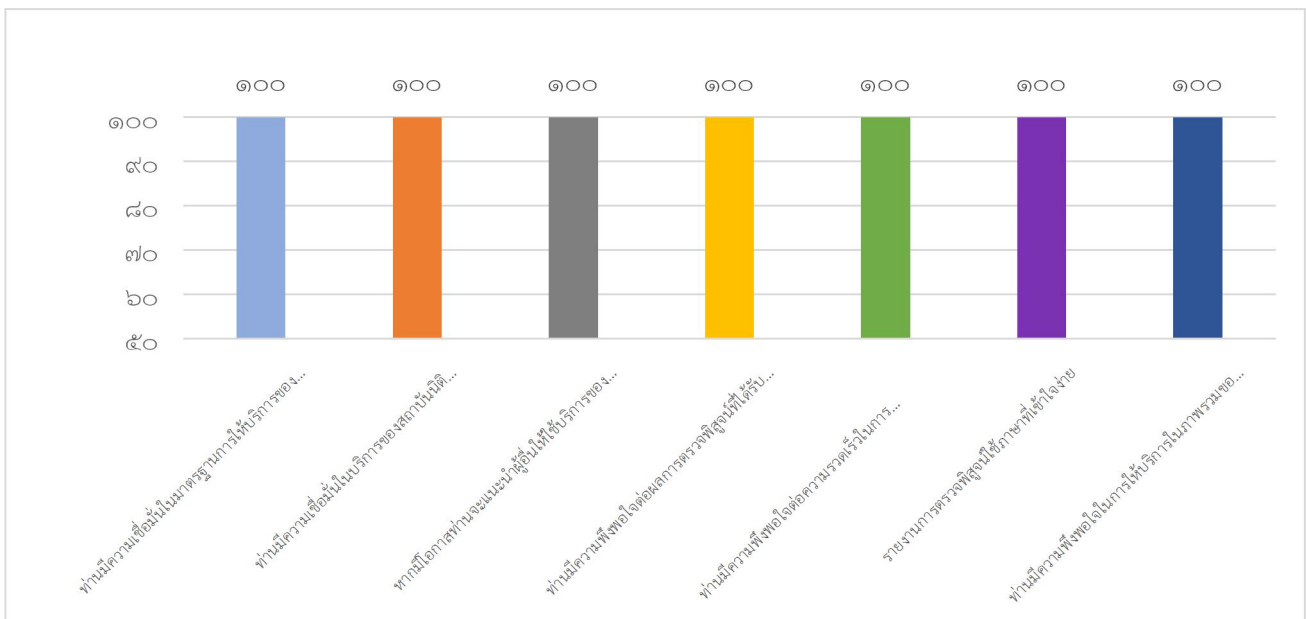
ผลการประเมินแบบตอบรับรายงานการตรวจพิสูจน์และการให้บริการของสถาบันนิติวิทยาศาสตร์แยกราย
หน่วยงาน ข้อมูลระหว่างเดือนตุลาคม-ธันวาคม พ.ศ.๒๕๖๓

๑. กลุ่มตรวจพิสูจน์ทางเคมี



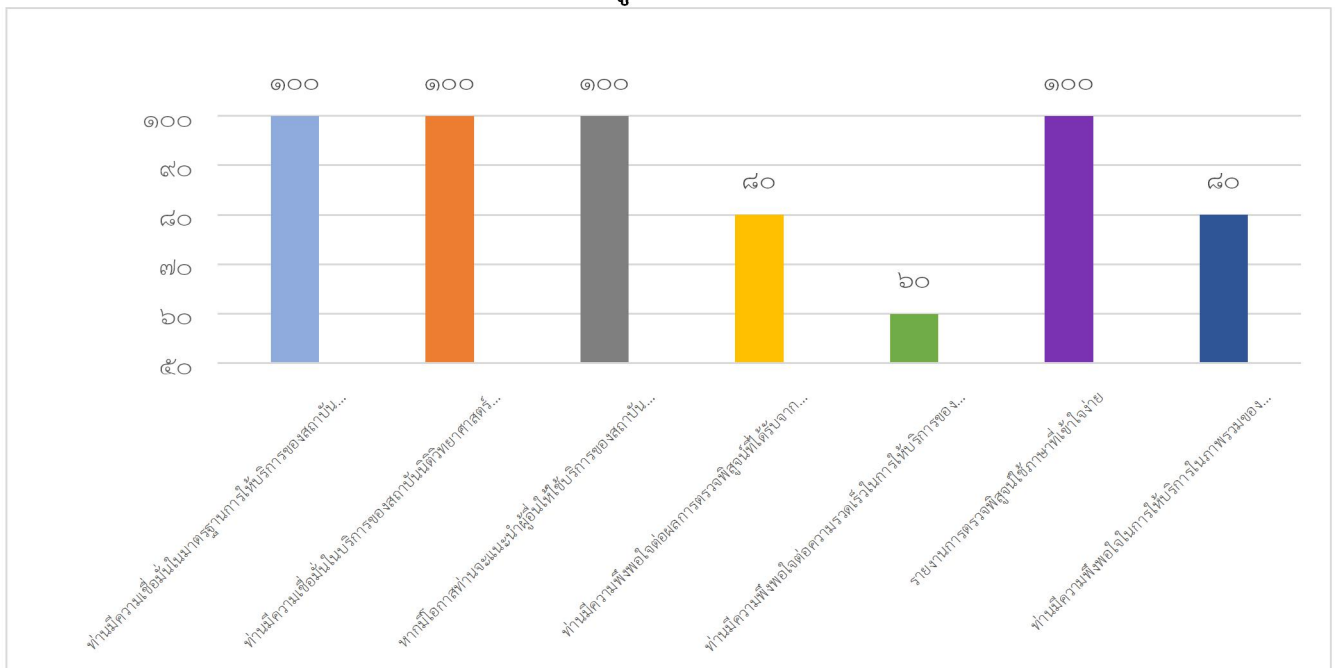
จากกราฟแสดงผลประเมินความพึงพอใจจากแบบตอบรับรายงานการตรวจพิสูจน์และการให้บริการของสถาบันนิติวิทยาศาสตร์ของผู้รับบริการกลุ่มตรวจพิสูจน์ทางเคมี พบว่ามีด้านที่ไม่ผ่านเกณฑ์การประเมิน (ร้อยละ ๙๐) ดังนี้ ด้านความพึงพอใจต่อความเร็วในการให้บริการของสถาบันนิติวิทยาศาสตร์ (ร้อยละ ๘๕) และการใช้ภาษาที่เข้าใจง่ายในรายงานการตรวจพิสูจน์ (ร้อยละ ๗๕)

๒. กลุ่มตรวจพิสูจน์ลายพิมพ์นิ้วมือ



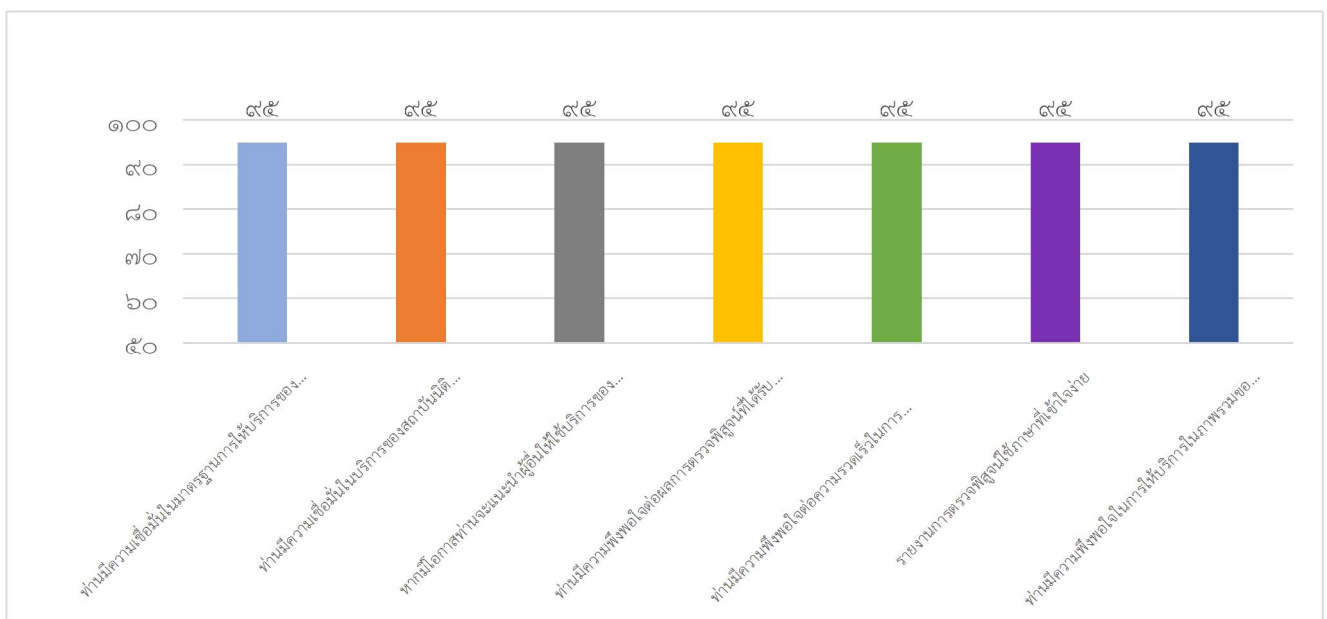
จากกราฟแสดงผลประเมินความพึงพอใจจากแบบตอบรับรายงานการตรวจพิสูจน์และการให้บริการของสถาบันนิติวิทยาศาสตร์ของผู้รับบริการกลุ่มตรวจพิสูจน์ลายพิมพ์นิ้วมือพบว่าผ่านการประเมินทุกด้าน

๓. กองพัฒนาระบบการติดตามคนหายและการพิสูจน์ศพนินนาม



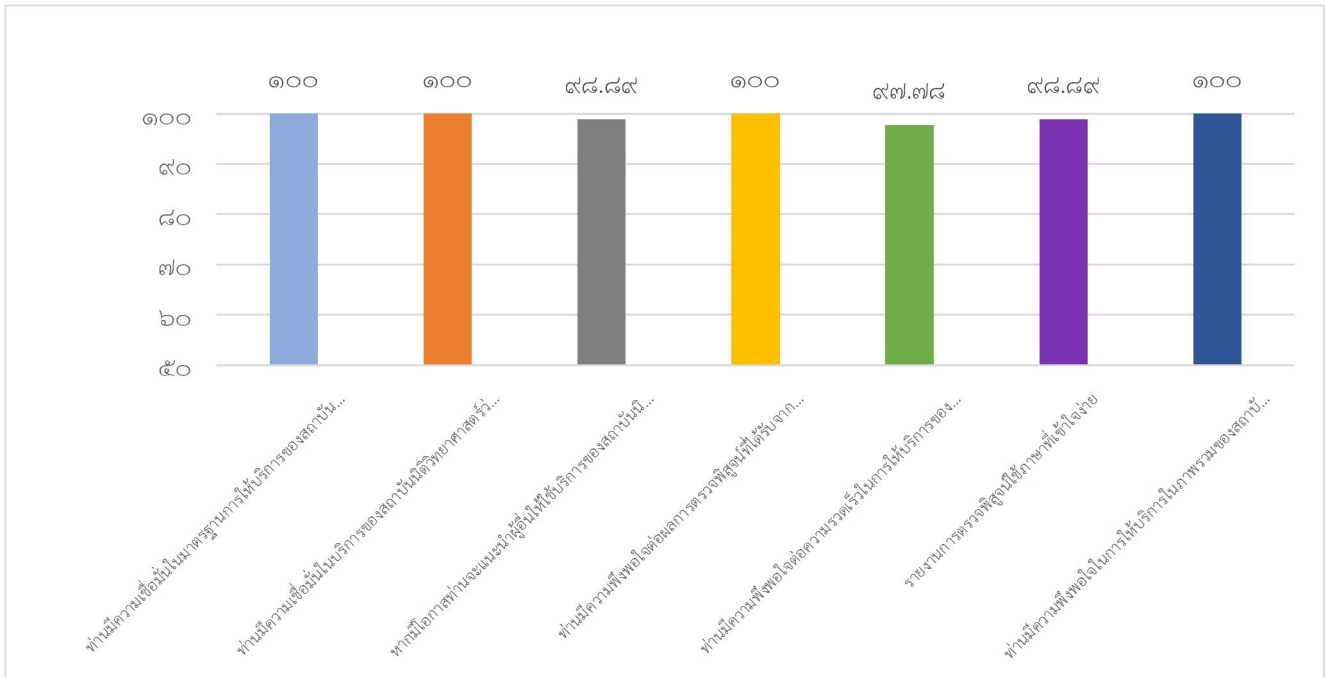
จากกราฟแสดงผลประเมินความพึงพอใจจากแบบตอบรับรายงานการตรวจพิสูจน์และการให้บริการของสถาบันนิติเวชศาสตร์ของผู้รับบริการกองพัฒนาระบบการติดตามคนหายและการพิสูจน์ศพนินนามพบว่า มีด้านที่ไม่ผ่านเกณฑ์การประเมิน (ร้อยละ ๙๐) ดังนี้ ด้านความพึงพอใจต่อผลการตรวจพิสูจน์ที่ได้รับจากสถาบันนิติเวชศาสตร์ ว่ามีความถูกต้อง ครบถ้วน ตามวัตถุประสงค์ที่ขอรับบริการบริการ (ร้อยละ ๘๐) ด้านความพึงพอใจต่อความรวดเร็วในการให้บริการของสถาบันนิติเวชศาสตร์ (ร้อยละ ๖๐) และด้านความพึงพอใจในการให้บริการภาพรวมของสถาบันนิติเวชศาสตร์ (ร้อยละ ๘๐)

๔. กลุ่มนิติจิตเวช



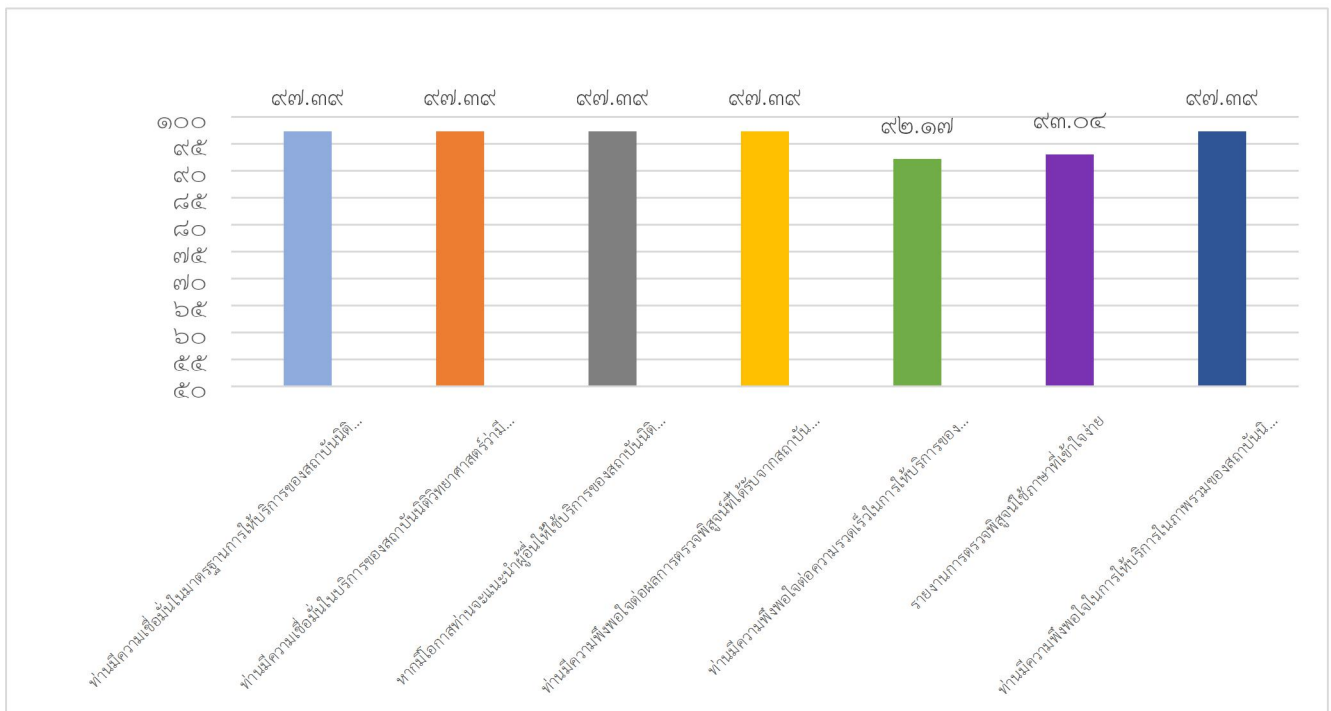
จากกราฟแสดงผลประเมินความพึงพอใจจากแบบตอบรับรายงานการตรวจพิสูจน์และการให้บริการของสถาบันนิติเวชศาสตร์ของผู้รับบริการกลุ่มนิติจิตเวชพบว่าผ่านการประเมินทุกด้าน

๕. กองสารพันธุกรรม



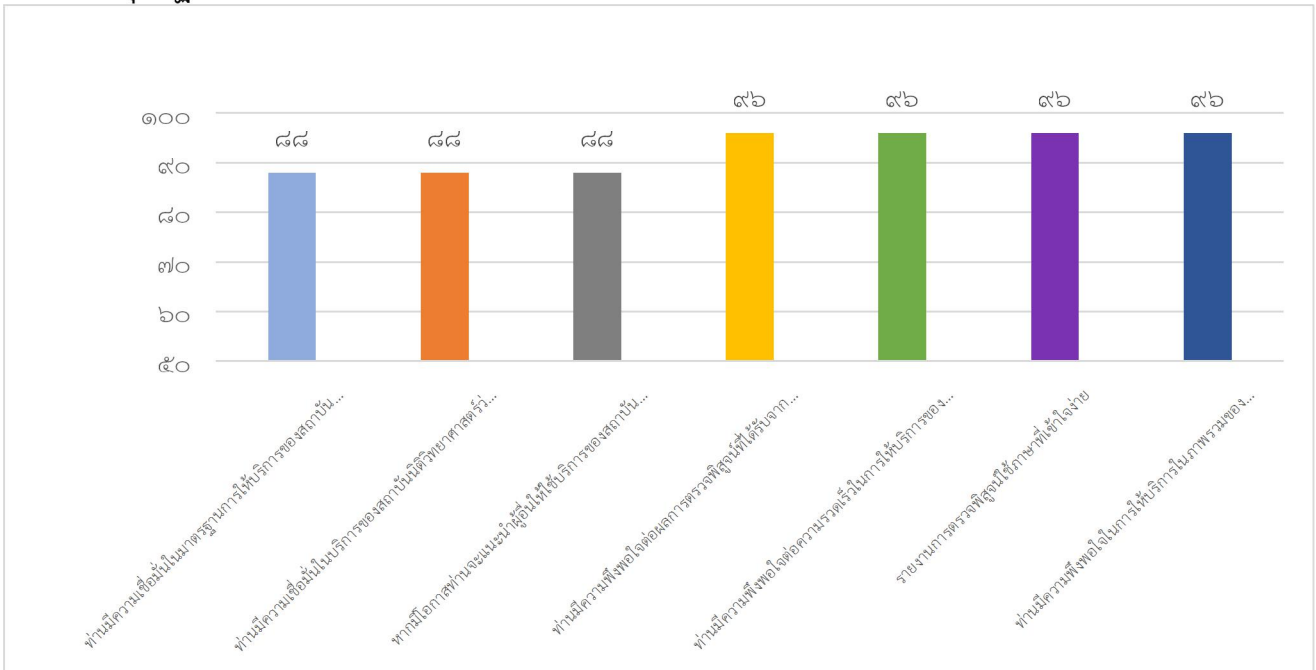
จากกราฟแสดงผลประเมินความพึงพอใจจากแบบตอบรับรายงานการตรวจพิสูจน์และการให้บริการของสถาบันนิติวิทยาศาสตร์ของผู้รับบริการกองสารพันธุกรรมพบว่าผ่านการประเมินทุกด้าน

๖. กลุ่มนิติเวชคลินิก



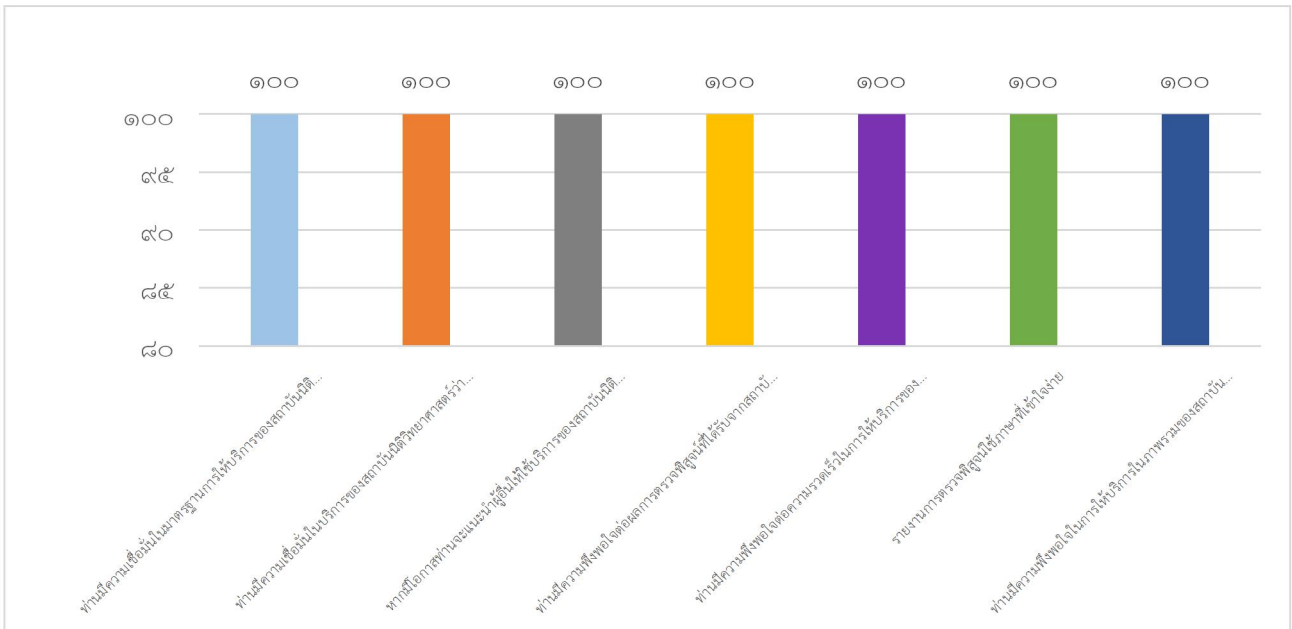
จากกราฟแสดงผลประเมินความพึงพอใจจากแบบตอบรับรายงานการตรวจพิสูจน์และการให้บริการของสถาบันนิติวิทยาศาสตร์ของผู้รับบริการกลุ่มนิติเวชคลินิกพบว่าผ่านการประเมินทุกด้าน

๗. กลุ่มปฏิบัติการทางนิติวิทยาศาสตร์ (ส่วนกลาง)



จากกราฟแสดงผลประเมินความพึงพอใจจากแบบตอบรับรายงานการตรวจพิสูจน์และการให้บริการของสถาบันนิติวิทยาศาสตร์ของผู้รับบริการกลุ่มปฏิบัติการทางนิติวิทยาศาสตร์ (ส่วนกลาง) พบว่าผ่านการประเมินทุกด้าน

๘. กลุ่มตรวจพิสูจน์พยานหลักฐานทางอิเล็กทรอนิกส์



จากกราฟแสดงผลประเมินความพึงพอใจจากแบบตอบรับรายงานการตรวจพิสูจน์และการให้บริการของสถาบันนิติวิทยาศาสตร์ของผู้รับบริการกลุ่มตรวจพิสูจน์พยานหลักฐานทางอิเล็กทรอนิกส์พบว่าผ่านการประเมินทุกด้าน

รายงานผลความพึงพอใจและความเชื่อมั่นของผู้รับบริการและผู้มีส่วนได้ส่วนเสียของสถาบันนิติวิทยาศาสตร์
ระหว่างเดือนตุลาคม-ธันวาคมพ.ศ.๒๕๖๓

สถาบันนิติวิทยาศาสตร์ให้บริการหน่วยงานภายนอกและภาคประชาชนที่มาติดต่อในช่วงเดือนตุลาคม-ธันวาคม พ.ศ.๒๕๖๓ ดังนี้

๑. ผู้ประเมิน

จำนวนผู้ประเมินแบบสอบถามความพึงพอใจและความเชื่อมั่นของผู้รับบริการและผู้มีส่วนได้ส่วนเสียของสถาบันนิติวิทยาศาสตร์มีทั้งสิ้น ๒๔๐ คน

๑.๔ จำนวนผู้ประเมินแบบสอบถามเข้ารับบริการแยกรายหน่วยงานจำนวน ๕ หน่วยงาน ดังนี้

- ๑) กลุ่มนิติเวชคลินิก จำนวน ๑๐๕ คน (๔๓.๗๕%)
- ๒) กลุ่มปฏิบัติการทางนิติวิทยาศาสตร์ (ส่วนกลาง) จำนวน ๒๗ คน (๑๑.๒๕%)
- ๓) กองพัฒนาระบบการติดตามคนหายและการพิสูจน์ศพนิรนาม จำนวน ๒๕ คน (๑๐.๔๑%)
- ๔) กลุ่มนิติจิตเวช จำนวน ๕๔ คน (๒๒.๕%)
- ๕) กลุ่มบริหารจัดการวัตถุพยาน จำนวน ๒๙ คน (๑๒.๐๘%)

๒. ผลประเมินความพึงพอใจและความเชื่อมั่นของผู้รับบริการและผู้มีส่วนได้ส่วนเสียของสถาบันนิติวิทยาศาสตร์ ระหว่างเดือนตุลาคม-ธันวาคม พ.ศ. ๒๕๖๓ โดยมีเกณฑ์เฉลี่ยผ่านไม่ต่ำกว่าร้อยละ ๙๐ ดังนี้

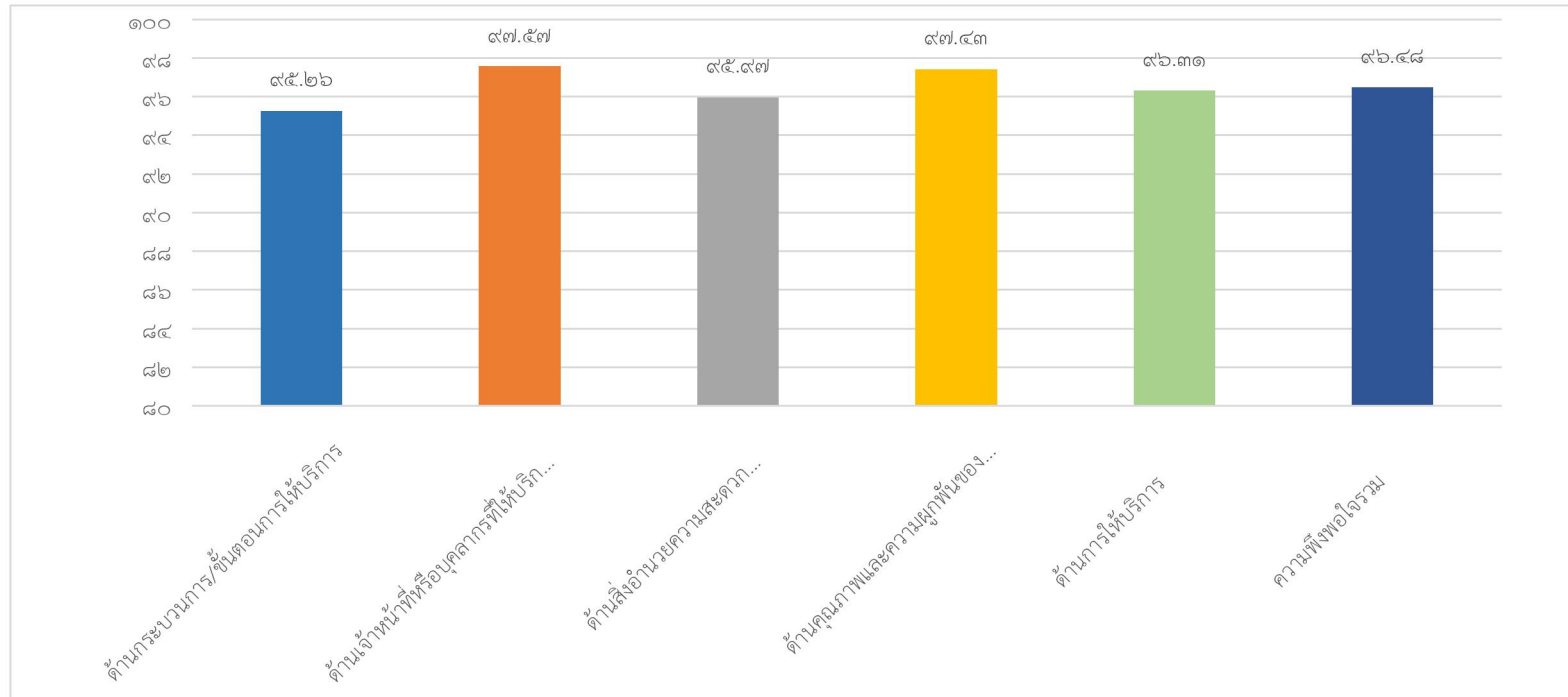
๒.๑ ความพึงพอใจ

- | | |
|--|----------------|
| - ด้านกระบวนการ/ขั้นตอนการให้บริการ | คิดเป็น ๙๕.๒๖% |
| - ด้านเจ้าหน้าที่หรือบุคลากรที่ให้บริการ | คิดเป็น ๙๗.๕๗% |
| - ด้านสิ่งอำนวยความสะดวก | คิดเป็น ๙๕.๘๗% |
| - ด้านคุณภาพและความผูกพันของหน่วยงาน | คิดเป็น ๙๗.๔๓% |
| - ด้านการให้บริการ | คิดเป็น ๙๖.๓๑% |
| - ความพึงพอใจรวม | คิดเป็น ๙๖.๔๘% |

๒.๒ ความเชื่อมั่นในการให้บริการ

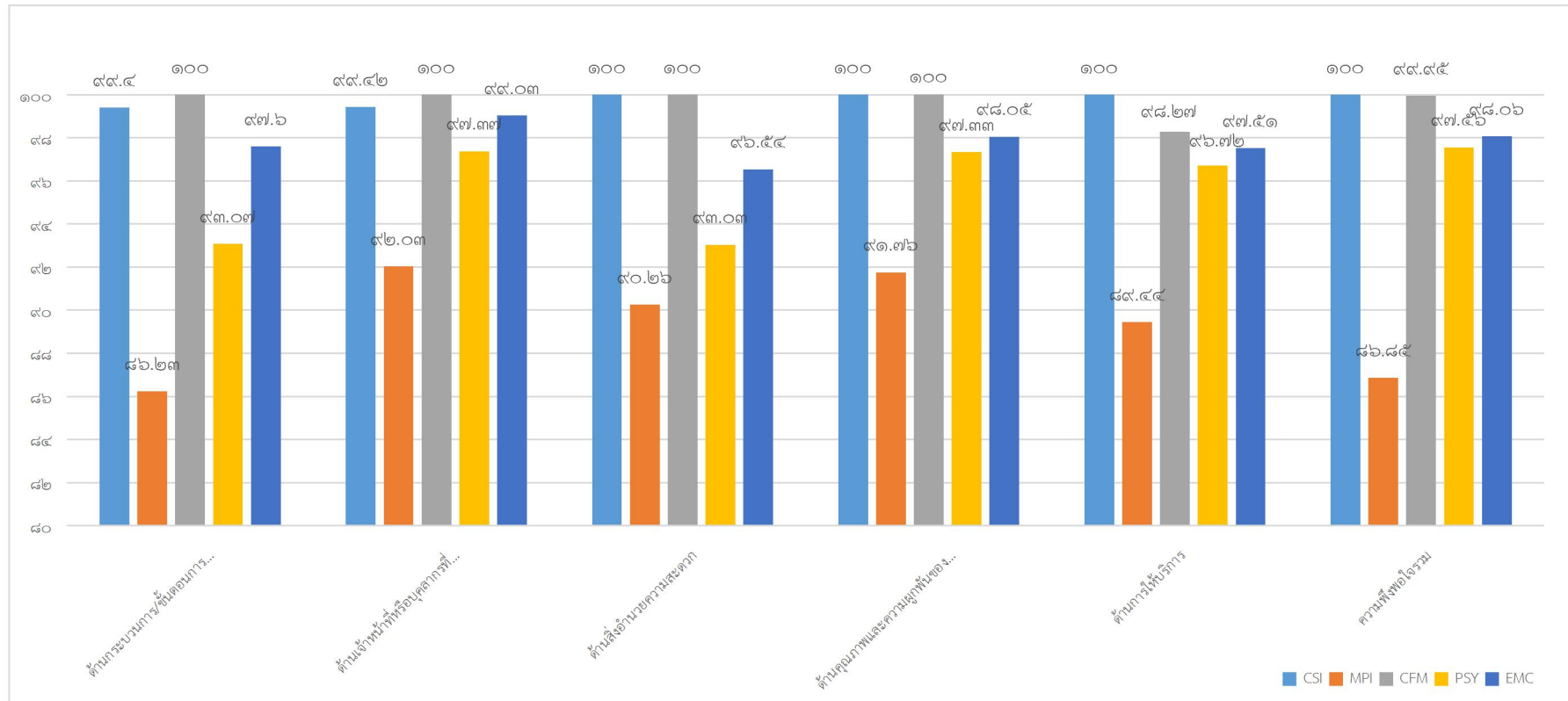
- | | | |
|----------------|--------------|----------------|
| - เชื่อมั่น | จำนวน ๑๙๙ คน | คิดเป็น ๘๒.๙๒% |
| - ไม่เชื่อมั่น | จำนวน ๐ คน | คิดเป็น ๐% |
| - ไม่มีข้อมูล | จำนวน ๔๑ คน | คิดเป็น ๑๗.๐๘% |

๓. กราฟผลความพึงพอใจและความเชื่อมั่นของผู้รับบริการและผู้มีส่วนได้ส่วนเสียของสถาบันนิติวิทยาศาสตร์ แยกในแต่ละด้าน ระหว่างเดือนตุลาคม-ธันวาคม พ.ศ. ๒๕๖๓



จากกราฟแสดงผลการประเมินความความพึงพอใจและความเชื่อมั่นของผู้รับบริการและผู้มีส่วนได้ส่วนเสียของสถาบันนิติวิทยาศาสตร์ แยกผลการประเมินในแต่ละด้าน ระหว่างเดือนเมษายน - กันยายน พ.ศ. ๒๕๖๓ พบว่า สถาบันนิติวิทยาศาสตร์ผ่านการประเมินในทุกด้าน ซึ่งด้านกระบวนการ/ขั้นตอนการให้บริการเป็นด้านที่มีผลการประเมินต่ำกว่าทุกด้าน (๘๕.๒๖)

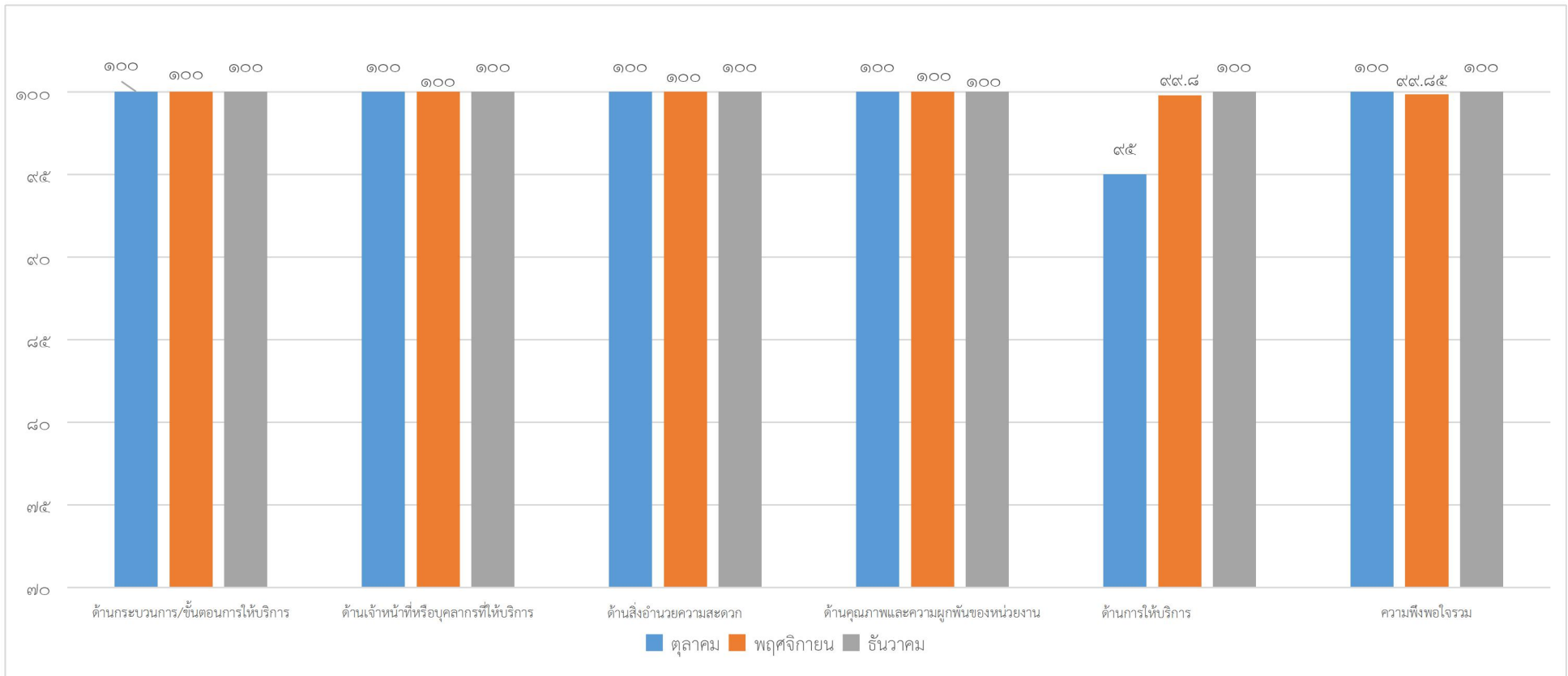
๔. กราฟผลความพึงพอใจและความเชื่อมั่นของผู้รับบริการและผู้มีส่วนได้ส่วนเสียของสถาบันนิติวิทยาศาสตร์ แยกรายกลุ่มงานระหว่างเดือนตุลาคม-ธันวาคม พ.ศ. ๒๕๖๓



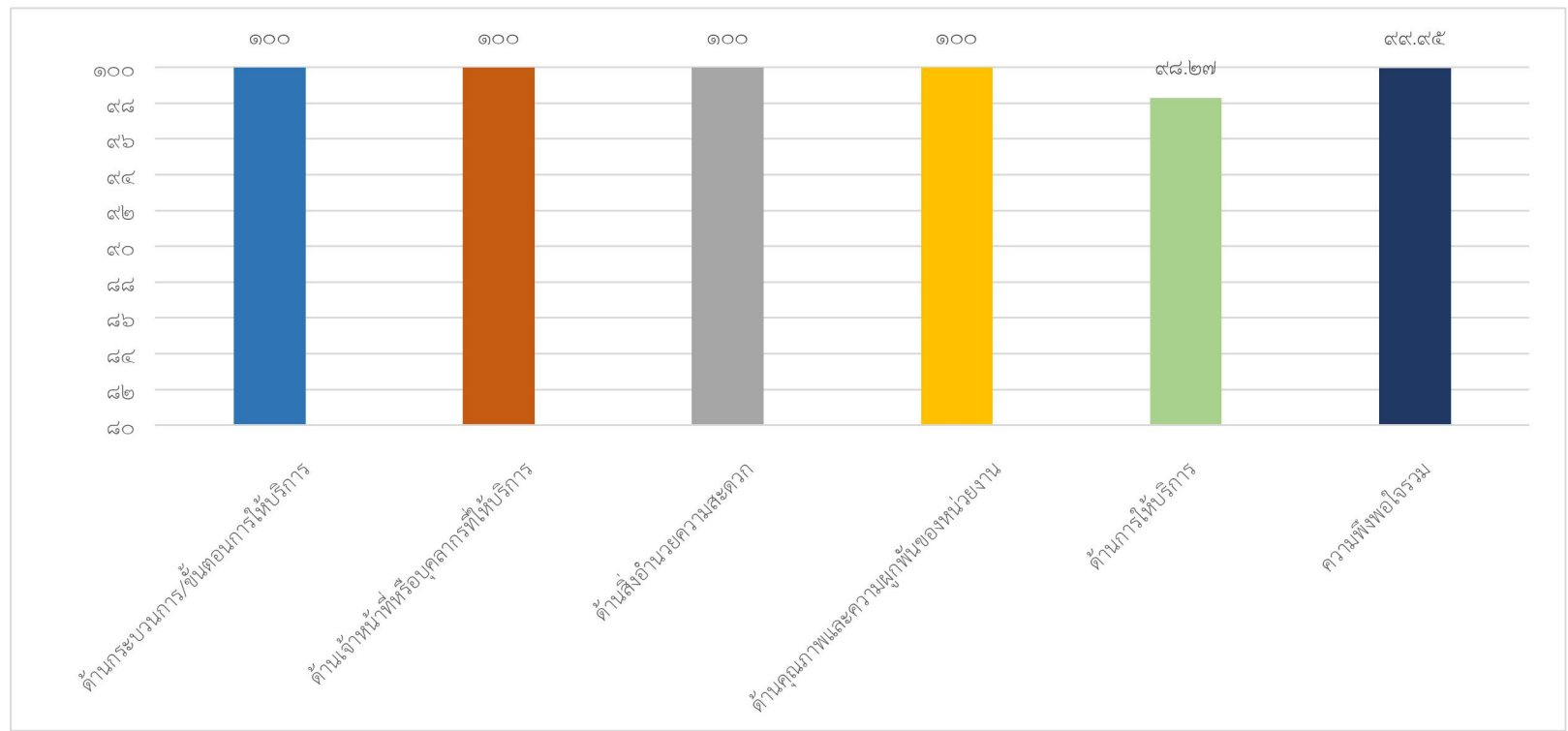
จากกราฟแสดงผลการประเมินความความพึงพอใจและความเชื่อมั่นของผู้รับบริการและผู้มีส่วนได้ส่วนเสียของสถาบันนิติวิทยาศาสตร์ แยกรายกลุ่มงานระหว่างเดือนตุลาคม-ธันวาคม พ.ศ. ๒๕๖๓ พบว่า ทุกกลุ่มงานผ่านการประเมินในทุกด้านยกเว้น กองพัฒนาระบบติดตามคนหายและการพิสูจน์ศพนิรนามซึ่งไม่ผ่านการประเมิน ด้านกระบวนการขั้นตอนการให้บริการ (๘๖.๒๓%) ด้านการให้บริการ (๘๙.๔๔%) และด้านความพึงพอใจรวม (๘๖.๘๕%) โดยมีผลการประเมินแยกรายกลุ่มงาน ดังนี้

๑. กลุ่มนิติเวชคลินิก

๑.๑ กราฟผลความพึงพอใจและความเชื่อมั่นของผู้รับบริการและผู้มีส่วนได้ส่วนเสียของสถาบันนิติวิทยาศาสตร์ กลุ่มนิติเวชคลินิก แยกรายเดือนระหว่างเดือน ตุลาคม-ธันวาคม พ.ศ. ๒๕๖๓



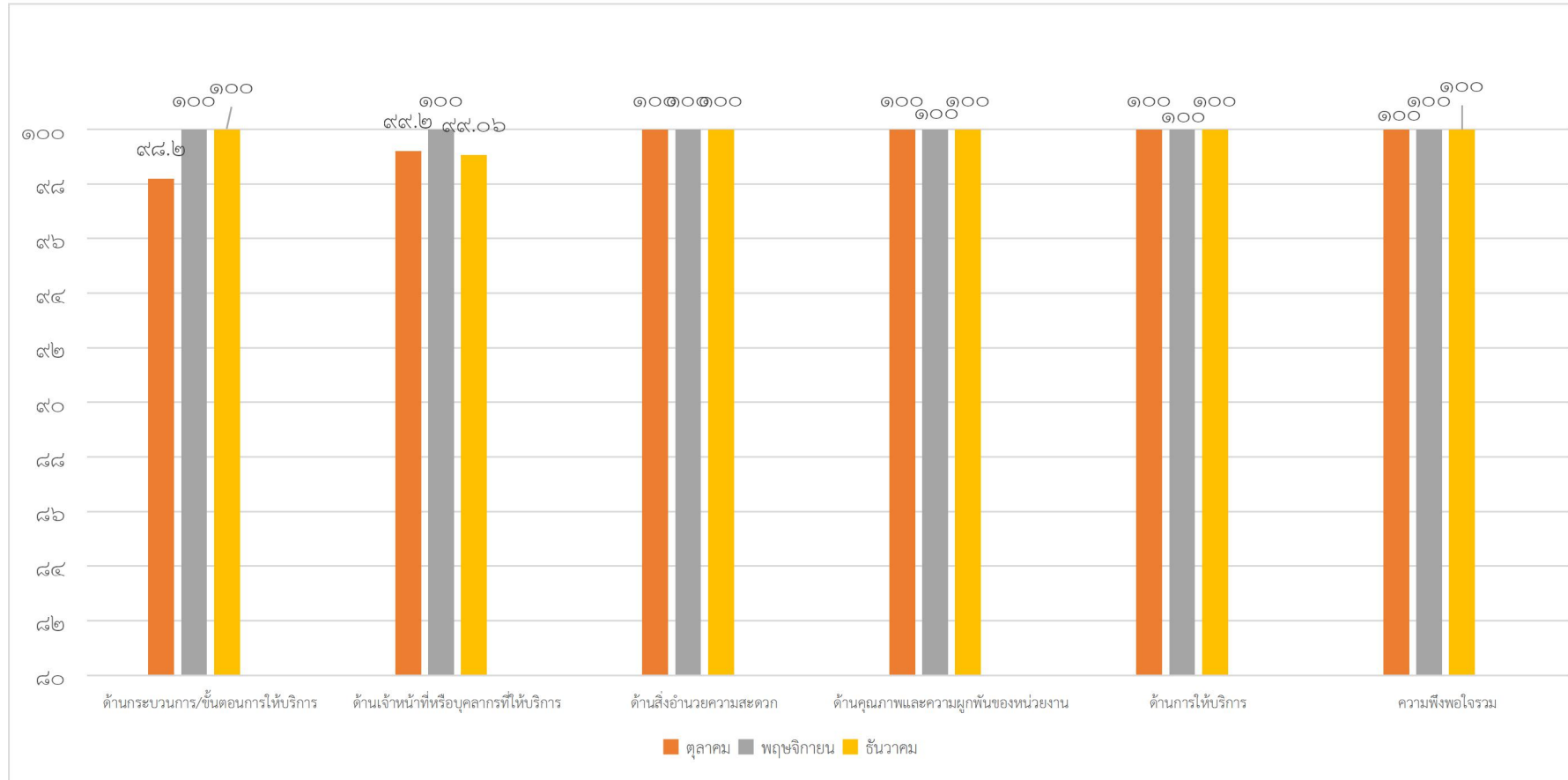
๑.๒ กราฟผลความพึงพอใจและความเชื่อมั่นของผู้รับบริการและผู้มีส่วนได้ส่วนเสียของสถาบันนิติวิทยาศาสตร์ กลุ่มนิติเวชคลินิก ในแต่ละด้านระหว่างเดือน ตุลาคม-ธันวาคม พ.ศ. ๒๕๖๓



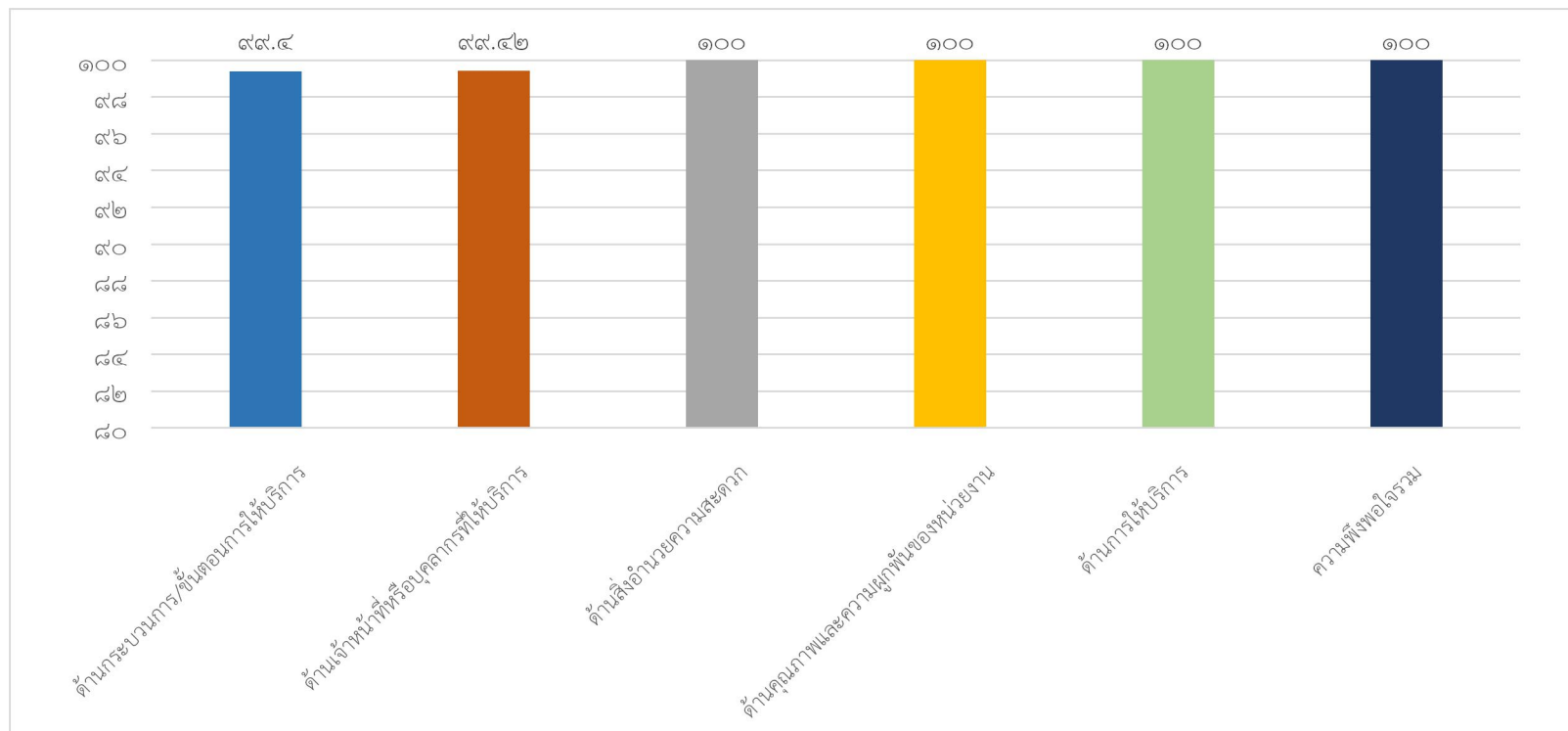
จากกราฟแสดงผลการประเมินความความพึงพอใจและความเชื่อมั่นของผู้รับบริการและผู้มีส่วนได้ส่วนเสียของสถาบันนิติวิทยาศาสตร์ของกลุ่มนิติเวชคลินิก แยกในแต่ละด้านระหว่างเดือนตุลาคม-ธันวาคม พ.ศ. ๒๕๖๓ พบว่า กลุ่มนิติเวชคลินิกผ่านเกณฑ์การประเมินในทุกด้าน และจากการสำรวจความเชื่อมั่นของผู้รับบริการพบว่า มีผลความเชื่อมั่นอยู่ที่ ๑๐๐%

๒. กลุ่มปฏิบัติการทางนิติวิทยาศาสตร์ (ส่วนกลาง)

๒.๑ กราฟผลความพึงพอใจและความเชื่อมั่นของผู้รับบริการและผู้มีส่วนได้ส่วนเสียของสถาบันนิติวิทยาศาสตร์ กลุ่มปฏิบัติการทางนิติวิทยาศาสตร์ (ส่วนกลาง) แยกรายเดือนระหว่างเดือนตุลาคม-ธันวาคม พ.ศ. ๒๕๖๓



๒.๒ กราฟผลความพึงพอใจและความเชื่อมั่นของผู้รับบริการและผู้มีส่วนได้ส่วนเสียของสถาบันนิติวิทยาศาสตร์ กลุ่มปฏิบัติการทางนิติวิทยาศาสตร์ (ส่วนกลาง) ในแต่ละด้านระหว่างเดือนตุลาคม-ธันวาคม พ.ศ. ๒๕๖๓

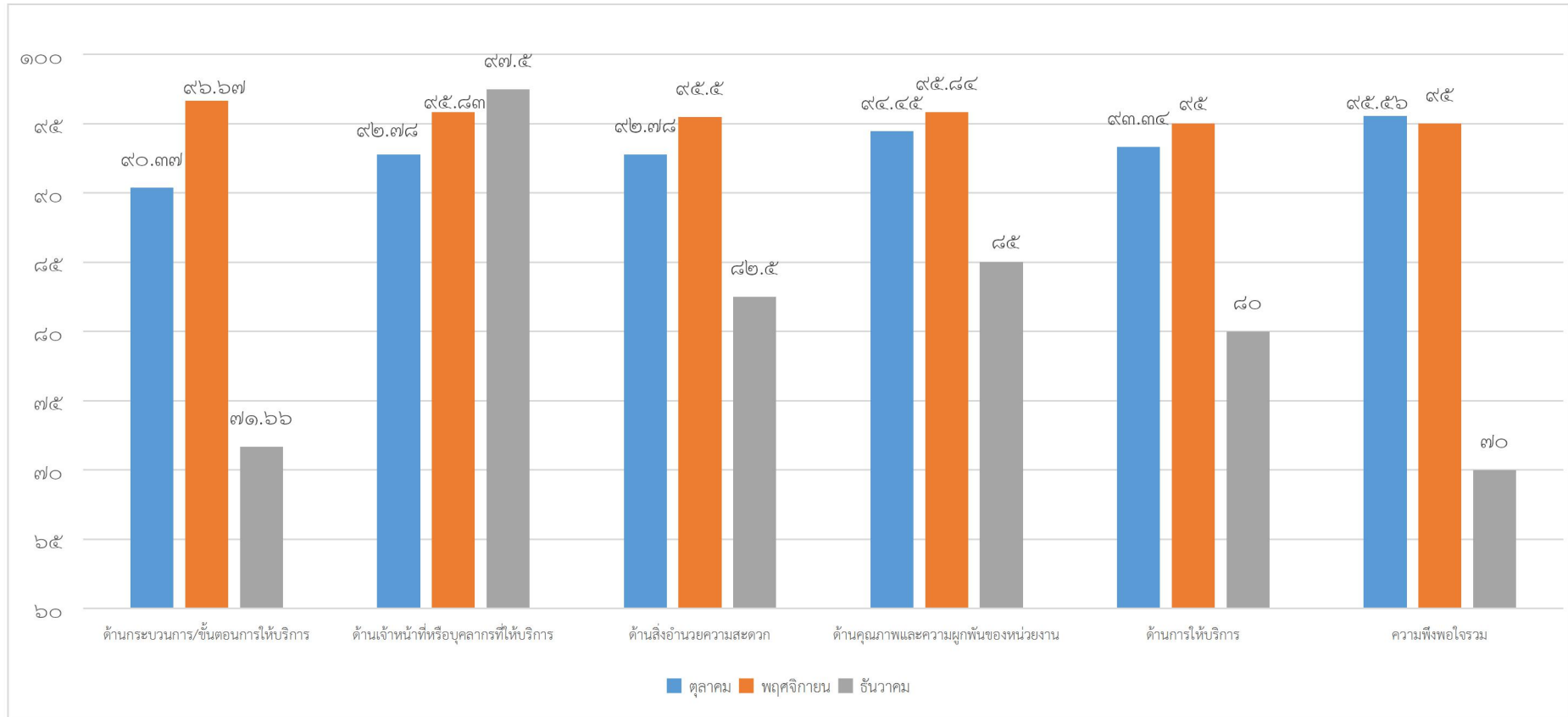


จากกราฟแสดงผลการประเมินความพึงพอใจและความเชื่อมั่นของผู้รับบริการและผู้มีส่วนได้ส่วนเสียของสถาบันนิติวิทยาศาสตร์ของกลุ่มปฏิบัติการทางนิติวิทยาศาสตร์ (ส่วนกลาง) แยกในแต่ละด้าน ระหว่างเดือนตุลาคม-ธันวาคม พ.ศ. ๒๕๖๓ พบว่า กลุ่มปฏิบัติการทางนิติวิทยาศาสตร์ (ส่วนกลาง) ผ่านเกณฑ์การประเมินในทุกด้าน

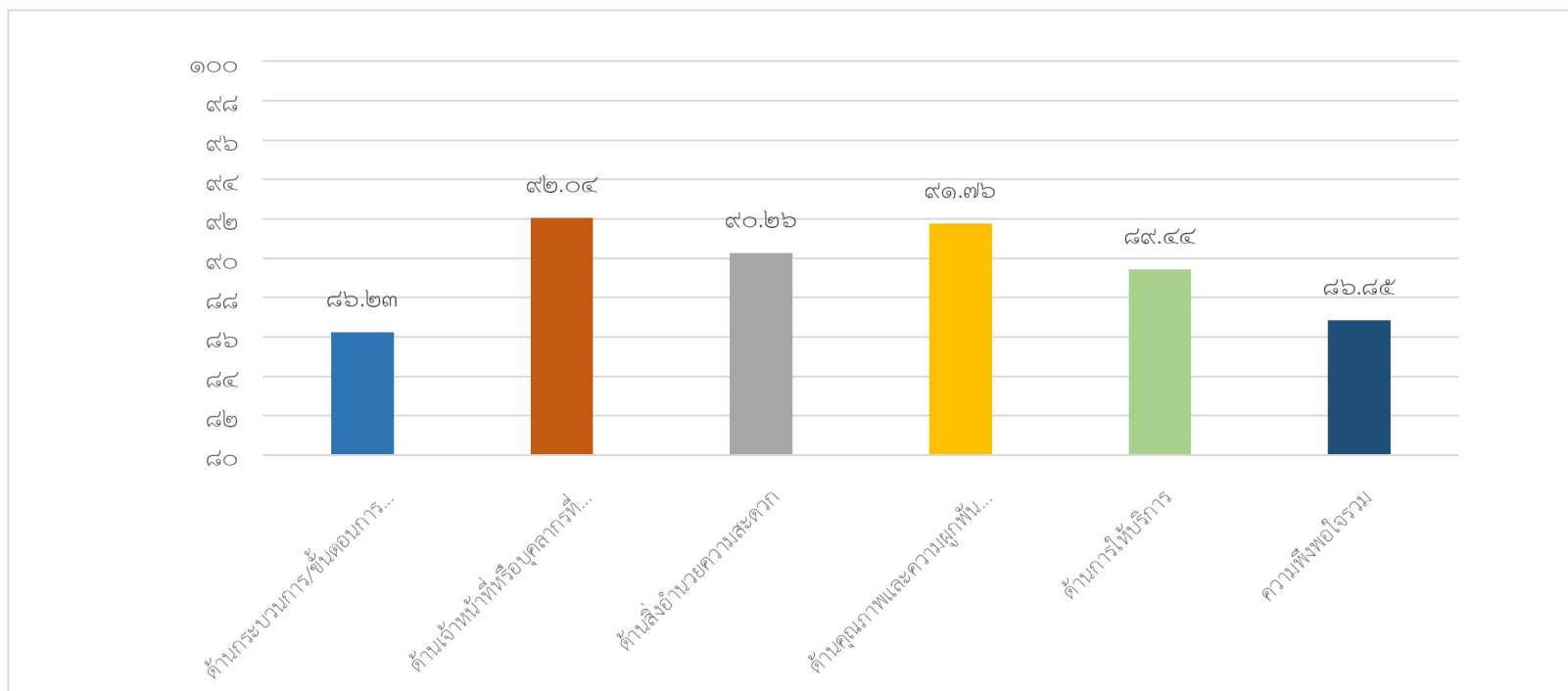
และจากการสำรวจความเชื่อมั่นของผู้รับบริการพบว่า ไม่มีผลการประเมินความเชื่อมั่นของผู้รับบริการ

๓. กองพัฒนาระบบการติดตามคนหายและการพิสูจน์ศพนินาม

๓.๑ กราฟผลความพึงพอใจและความเชื่อมั่นของผู้รับบริการและผู้มีส่วนได้ส่วนเสียของสถาบันนิติวิทยาศาสตร์ กองพัฒนาระบบการติดตามคนหายและการพิสูจน์ศพนินาม แยกรายเดือนระหว่างเดือนตุลาคม-ธันวาคม พ.ศ. ๒๕๖๓



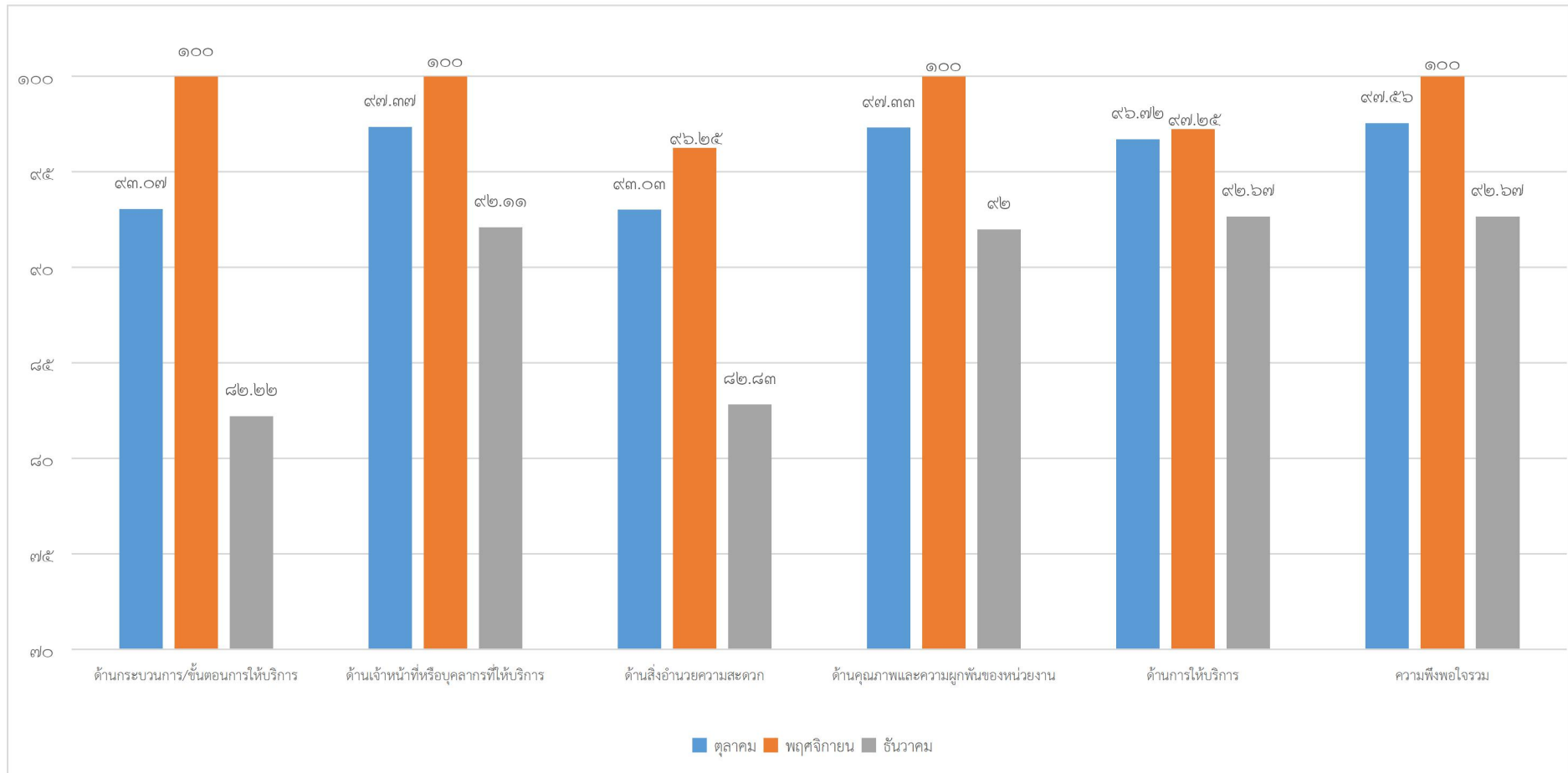
๓.๒ กราฟผลความพึงพอใจและความเชื่อมั่นของผู้รับบริการและผู้มีส่วนได้ส่วนเสียของสถาบันนิติวิทยาศาสตร์ กองพัฒนาระบบการติดตามคนหายและการพิสูจน์ศพนิรนาม ในแต่ละด้านระหว่างเดือนตุลาคม-ธันวาคม พ.ศ. ๒๕๖๓



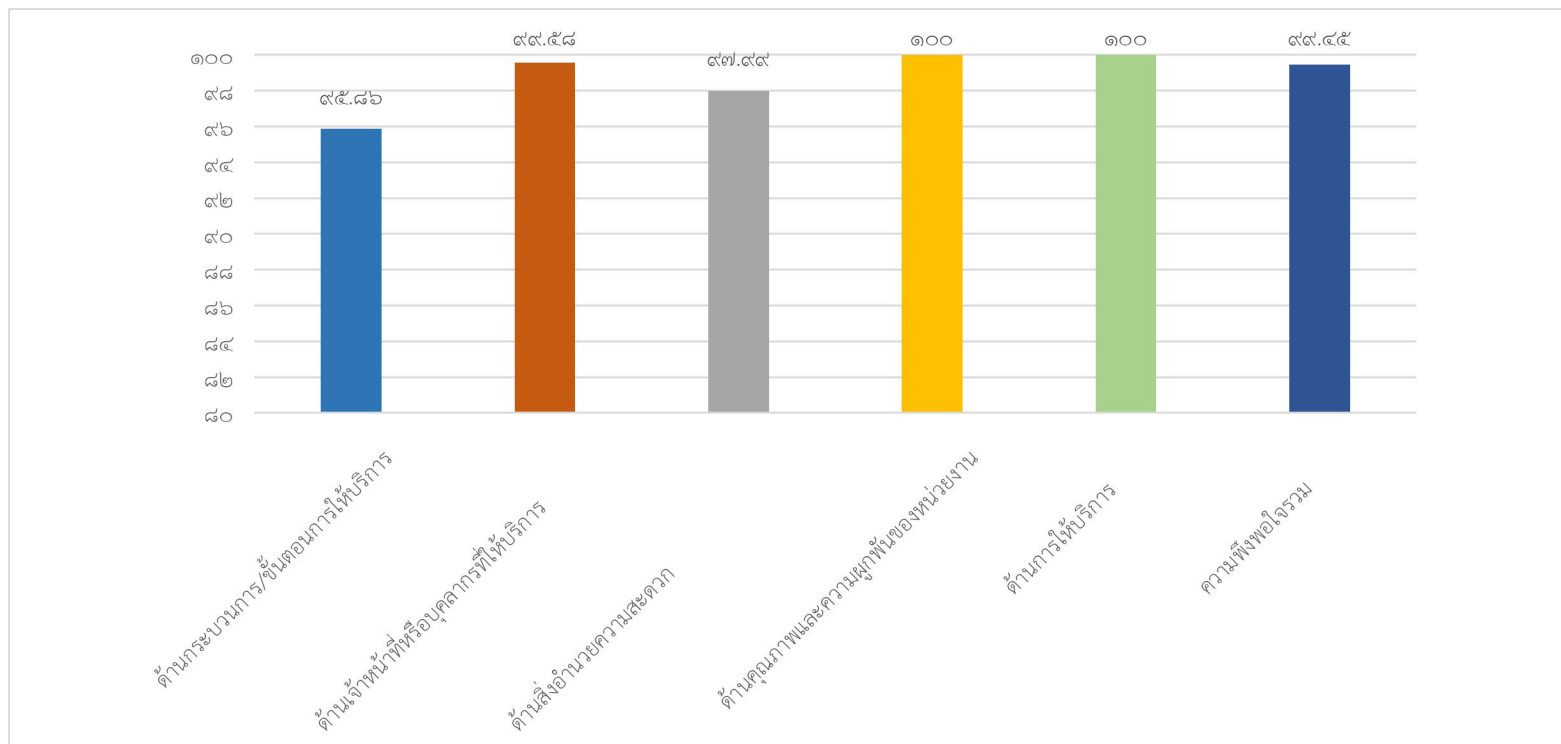
จากกราฟแสดงผลการประเมินความความพึงพอใจและความเชื่อมั่นของผู้รับบริการและผู้มีส่วนได้ส่วนเสียของสถาบันนิติวิทยาศาสตร์ของกองพัฒนาระบบการติดตามคนหายและการพิสูจน์ศพนิรนามแยกในแต่ละด้าน ระหว่างเดือนตุลาคม-ธันวาคม พ.ศ. ๒๕๖๓ พบว่ากองพัฒนาระบบการติดตามคนหายและการพิสูจน์ศพนิรนามไม่ผ่านเกณฑ์การประเมินในด้าน ๑) กระบวนการขั้นตอนการให้บริการ (๘๖.๒๓%) ๒) การให้บริการ (๘๙.๔๔%) และ ๓) ความพึงพอใจรวม (๘๖.๘๕%) และจากการสำรวจความเชื่อมั่นของผู้รับบริการพบว่า มีผลความเชื่อมั่นอยู่ที่ ๑๐๐%

๔. กลุ่มนิติจิตเวช

๔.๑ กราฟผลความพึงพอใจและความเชื่อมั่นของผู้รับบริการและผู้มีส่วนได้ส่วนเสียของสถาบันนิติวิทยาศาสตร์ กลุ่มนิติจิตเวช แยกรายเดือนระหว่างเดือนตุลาคม-ธันวาคม พ.ศ. ๒๕๖๓



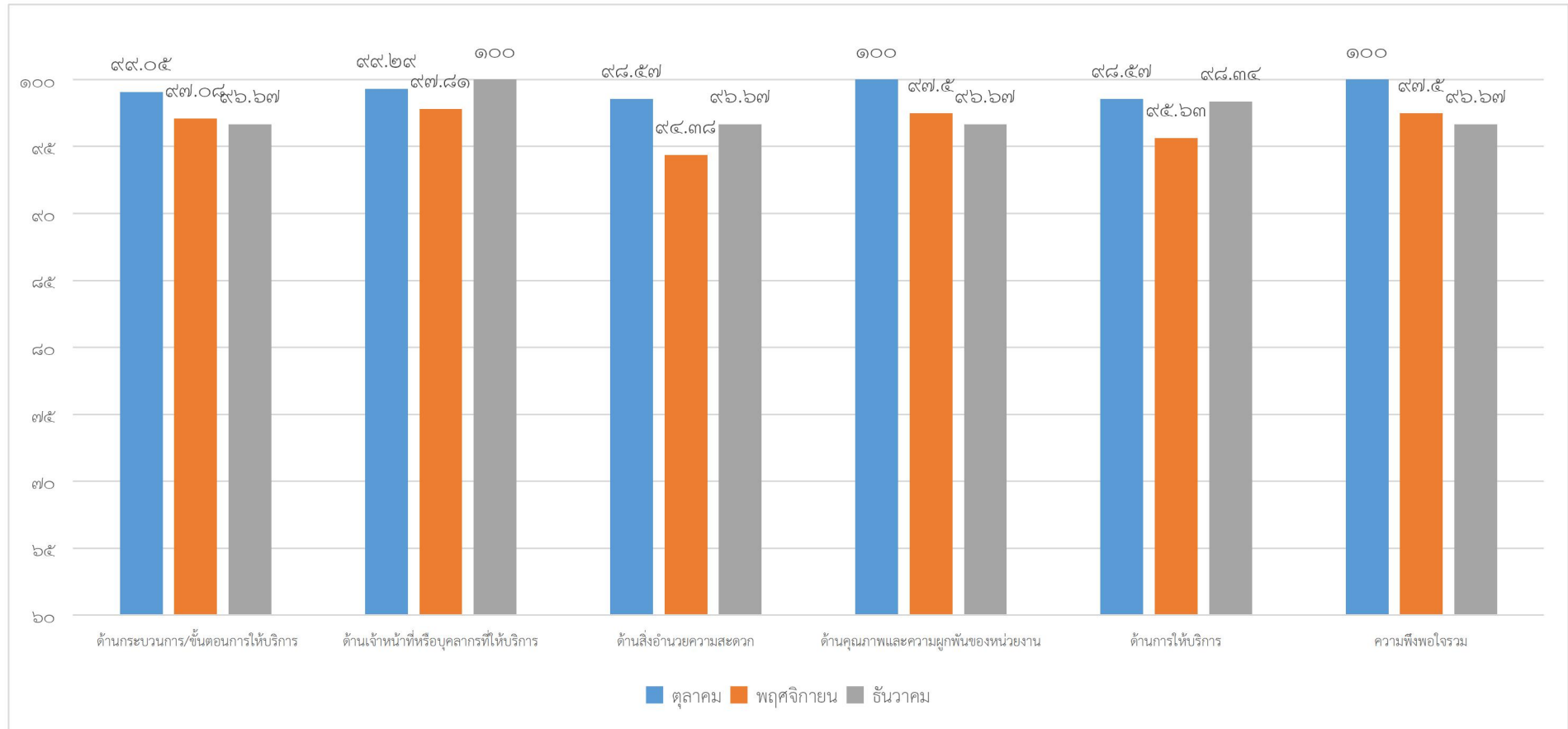
๔.๒ กราฟผลความพึงพอใจและความเชื่อมั่นของผู้รับบริการและผู้มีส่วนได้ส่วนเสียของสถาบันนิติวิทยาศาสตร์ กลุ่มนิติจิตเวช ในแต่ละด้านระหว่างเดือนตุลาคม-ธันวาคม พ.ศ. ๒๕๖๓



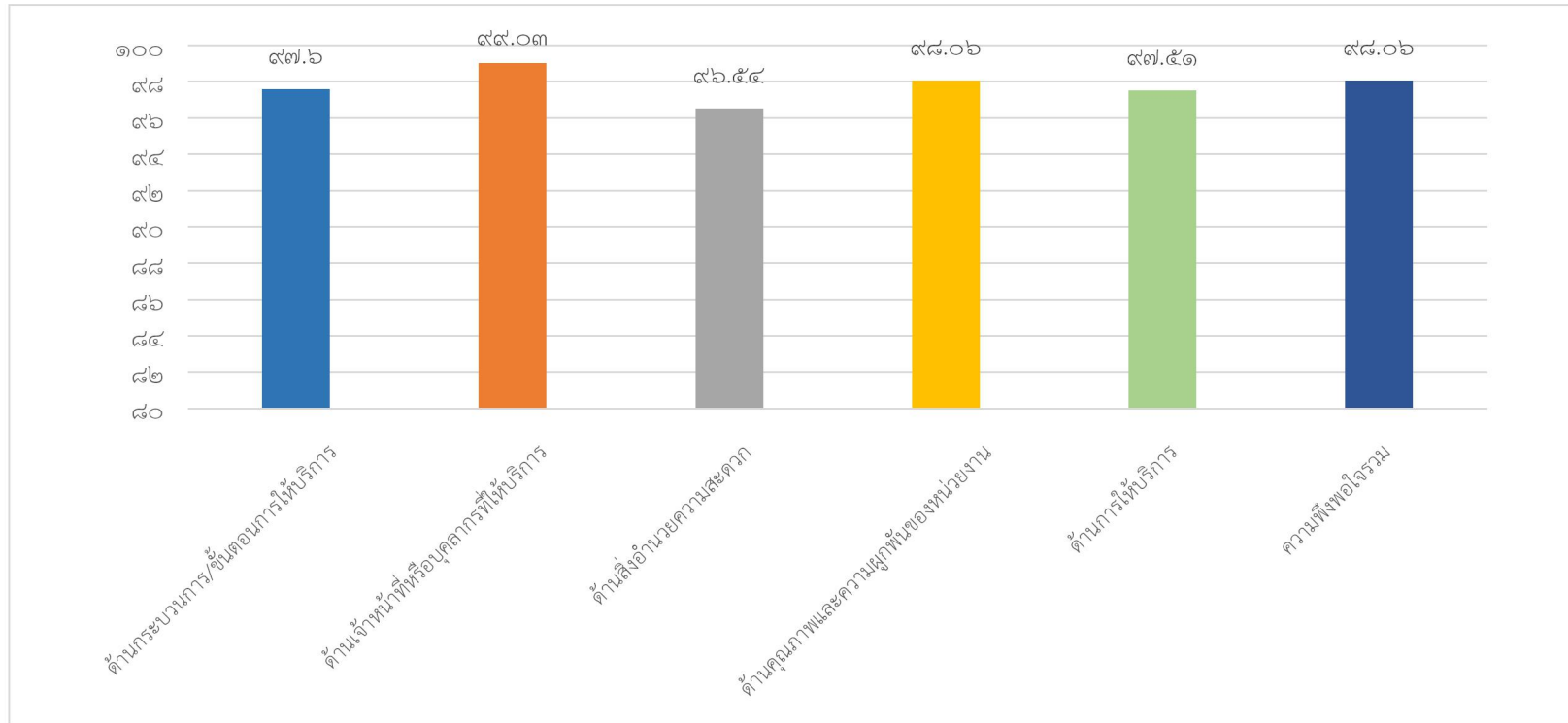
จากกราฟแสดงผลการประเมินความพึงพอใจและความเชื่อมั่นของผู้รับบริการและผู้มีส่วนได้ส่วนเสียของสถาบันนิติวิทยาศาสตร์ของกลุ่มนิติจิตเวช แยกในแต่ละด้าน ระหว่างเดือนตุลาคม-ธันวาคม พ.ศ. ๒๕๖๓ พบว่า กลุ่มนิติจิตเวชผ่านเกณฑ์การประเมินในทุกด้าน และจากการสำรวจความเชื่อมั่นของผู้รับบริการพบว่า มีผลความเชื่อมั่นอยู่ที่ ๙๙.๖๓% และไม่มีข้อมูล ๒๐.๓๗%

๕. กลุ่มบริหารจัดการวัดอุทยาน

๕.๑ กราฟผลความพึงพอใจและความเชื่อมั่นของผู้รับบริการและผู้มีส่วนได้ส่วนเสียของสถาบันนิติวิทยาศาสตร์ กลุ่มบริหารจัดการวัดอุทยาน แยกรายเดือนระหว่างเดือนตุลาคม-ธันวาคม พ.ศ. ๒๕๖๓



๕.๒ กราฟผลความพึงพอใจและความเชื่อมั่นของผู้รับบริการและผู้มีส่วนได้ส่วนเสียของสถาบันนิติวิทยาศาสตร์ กลุ่มบริหารจัดการวัตถุพยาน ในแต่ละด้านระหว่างเดือนตุลาคม-ธันวาคม พ.ศ. ๒๕๖๓



จากกราฟแสดงผลการประเมินความพึงพอใจและความเชื่อมั่นของผู้รับบริการและผู้มีส่วนได้ส่วนเสียของสถาบันนิติวิทยาศาสตร์ของกลุ่มบริหารจัดการวัตถุพยาน แยกในแต่ละด้าน ระหว่างเดือนตุลาคม-ธันวาคม พ.ศ. ๒๕๖๓ พบว่ากลุ่มบริหารจัดการวัตถุพยานผ่านเกณฑ์การประเมินในทุกด้าน และจากการสำรวจความเชื่อมั่นของผู้รับบริการพบว่า มีผลความเชื่อมั่นอยู่ที่ ๘๘.๖๖% และไม่มีข้อมูล ๑๐.๓๔%

สรุปผลประเมินความพึงพอใจหน่วยงานจากผู้รับบริการภายในสถาบันนิติวิทยาศาสตร์
ระหว่างเดือนตุลาคม-ธันวาคม พ.ศ.๒๕๖๓

๑. ผลประเมินความพึงพอใจรายกลุ่มงาน

ชื่อกลุ่มงาน	จำนวนผู้ประเมิน	ผลประเมินความพึงพอใจในแต่ละด้าน (ร้อยละ)					สรุป (เกณฑ์ผ่านร้อยละ ๘๐)
		กระบวนการขั้นตอนการให้บริการ	เจ้าหน้าที่ให้บริการ	สิ่งอำนวยความสะดวก	คุณภาพการให้บริการ	ความพึงพอใจรวม	
๑. กลุ่มบริหารราชการทั่วไปและประสานงานราชการ	๐	๐	๐	๐	๐	๐	ไม่มีข้อมูล
๒. กลุ่มนโยบายและแผน	๑๑	๘๙.๗	๙๑.๙๔	๘๖.๖๖	๙๒.๗๒	๙๐.๙	ผ่าน
๓. กลุ่มประชาสัมพันธ์และสื่อสารองค์กร	๐	๐	๐	๐	๐	๐	ไม่มีข้อมูล
๔. งานงบประมาณและบัญชี	๐	๐	๐	๐	๐	๐	ไม่มีข้อมูล
๕. งานการเงิน	๐	๐	๐	๐	๐	๐	ไม่มีข้อมูล
๖. งานจัดซื้อจัดจ้าง	๐	๐	๐	๐	๐	๐	ไม่มีข้อมูล
๗. งานควบคุมพัสดุและอาคารสถานที่	๐	๐	๐	๐	๐	๐	ไม่มีข้อมูล
๘. กลุ่มงานการเจ้าหน้าที่	๐	๐	๐	๐	๐	๐	ไม่มีข้อมูล
๙. กลุ่มพัฒนาบุคลากร	๐	๐	๐	๐	๐	๐	ไม่มีข้อมูล
๑๐. กลุ่มตรวจสอบภายใน	๐	๐	๐	๐	๐	๐	ไม่มีข้อมูล
๑๑. กลุ่มพัฒนาระบบบริหาร	๐	๐	๐	๐	๐	๐	ไม่มีข้อมูล
๑๒. กลุ่มคุ้มครองจริยธรรม	๐	๐	๐	๐	๐	๐	ไม่มีข้อมูล
๑๓. กลุ่มกฎหมายและนิติการ	๐	๐	๐	๐	๐	๐	ไม่มีข้อมูล
๑๔. กลุ่มกิจการต่างประเทศ	๐	๐	๐	๐	๐	๐	ไม่มีข้อมูล
๑๕. กลุ่มบริหารจัดการวัตถุพยาน	๐	๐	๐	๐	๐	๐	ไม่มีข้อมูล
๑๖. กลุ่มตรวจพิสูจน์อาวุธปืนและวัตถุพยานทางฟิสิกส์	๐	๐	๐	๐	๐	๐	ไม่มีข้อมูล
๑๗. กลุ่มตรวจพิสูจน์ทางเคมี	๐	๐	๐	๐	๐	๐	ไม่มีข้อมูล
๑๘. กลุ่มตรวจพิสูจน์ลายพิมพ์นิ้วมือ	๐	๐	๐	๐	๐	๐	ไม่มีข้อมูล
๑๙. กลุ่มตรวจพิสูจน์พยานเอกสาร	๐	๐	๐	๐	๐	๐	ไม่มีข้อมูล
๒๐. กลุ่มตรวจพิสูจน์พยานหลักฐานทางอิเล็กทรอนิกส์	๐	๐	๐	๐	๐	๐	ไม่มีข้อมูล
๒๑. กลุ่มปฏิบัติการทางนิติวิทยาศาสตร์ (ส่วนกลาง)	๐	๐	๐	๐	๐	๐	ไม่มีข้อมูล

๒๒. กลุ่มปฏิบัติการทางนิติวิทยาศาสตร์ (ส่วนภูมิภาค)	○	○	○	○	○	○	○	ไม่มีข้อมูล
๒๓. กลุ่มนิติจิตเวช	○	○	○	○	○	○	○	ไม่มีข้อมูล
๒๔. กลุ่มนิติเวชคลินิก	○	○	○	○	○	○	○	ไม่มีข้อมูล
๒๕. กลุ่มนิติพยาธิวิทยา	○	○	○	○	○	○	○	ไม่มีข้อมูล
๒๖. กองสารสนเทศนิติวิทยาศาสตร์	○	○	○	○	○	○	○	ไม่มีข้อมูล
๒๗. กองมาตรฐานนิติวิทยาศาสตร์	○	○	○	○	○	○	○	ไม่มีข้อมูล
๘๒๘. กองสารพันธุกรรม	○	○	○	○	○	○	○	ไม่มีข้อมูล
๒๙. กองพัฒนาระบบติดตามคนหายและการพิสูจน์ศพนิรนาม	○	○	○	○	○	○	○	ไม่มีข้อมูล

๒. สรุปผลประเมินความพึงพอใจจากผู้รับบริการภายในสถาบันนิติวิทยาศาสตร์ ระหว่างเดือนตุลาคม-ธันวาคม พ.ศ.๒๕๖๓

จากการรวบรวมผลการประเมินความพึงพอใจจากผู้รับบริการภายในสถาบันนิติวิทยาศาสตร์ ตามช่องทางการประเมินผ่าน QR code แบบฟอร์มประเมินความพึงพอใจของผู้รับบริการภายในสถาบันนิติวิทยาศาสตร์ ซึ่งเกณฑ์การประเมินต้องไม่ต่ำกว่าร้อยละ ๘๐ ในทุกด้าน สรุปผลประเมินดังนี้

๒.๑ กลุ่มงานที่ไม่มีผลการประเมินจากผู้รับบริการภายในสถาบันนิติวิทยาศาสตร์ พบว่าทุกกลุ่มงานไม่มีข้อมูลการประเมินความพึงพอใจจากผู้รับบริการภายในนอกจากกลุ่มนโยบายและแผน

๓.๒ กลุ่มนโยบายและแผนมีผลการประเมินความพึงพอใจผ่านเกณฑ์ (ร้อยละ ๘๐) ในทุกด้าน และพบว่าผลการประเมินในด้านสิ่งอำนวยความสะดวกของกลุ่มงานมีผลต่ำกว่าด้านอื่นๆ ร้อยละ ๘๖.๖๖

