

การนำส่งตัวอย่างเส้นผม

ติดต่อ

หน่วยบริหารจัดการวัตถุพยาน (ชั้น 9)
สถาบันนิติวิทยาศาสตร์ กระทรวงยุติธรรม
ศูนย์ราชการเฉลิมพระเกียรติฯ อาคารรัฐประศาสนภักดี
120 หมู่ 3 ถนน แจ้งวัฒนะ แขวงทุ่งสองห้อง
เขตหลักสี่ กรุงเทพฯ 10210
โทร 02-142-3593

อัตราค่าบริการ

1. ตรวจสอบเส้นผมทั้งเส้น ค่าบริการ 5,000 บาท
2. ตรวจสอบแบบเบ่งระยะ ค่าบริการ 5,000 บาท/ระยะ



กลุ่มตรวจพิสูจน์ทางเคมี สถาบันนิติวิทยาศาสตร์

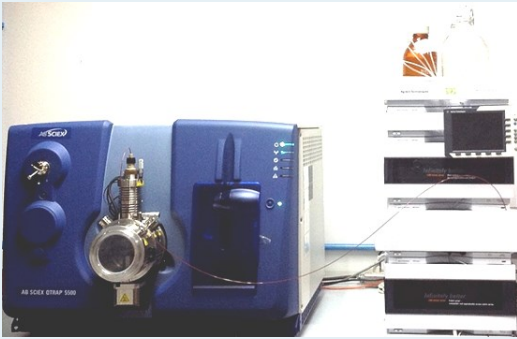
499 อาคารสุขประพฤติ (ชั้น 16)
ถนน ประชาชื่น บางซื่อ
กทม. 10800

โทร: 02-913-7758
โทรสาร: 02-913-7725
E-mail: toxico.cifs@gmail.com

คำแนะนำในการตรวจสอบสารเสพติดในเส้นผม



กลุ่มตรวจพิสูจน์ทางเคมี
สถาบันนิติวิทยาศาสตร์



การตรวจวิเคราะห์สารเสพติดในเส้นผม

การตรวจสารเสพติดในเส้นผมเป็นวิธีการตรวจพิสูจน์ทางนิติวิทยาศาสตร์ที่สามารถพิสูจน์ทราบถึงประวัติการใช้ยาเสพติดได้ และสามารถตรวจติดตามเพื่อเฝ้าระวังการกลับไปกระทำผิดซ้ำในกรณีเสพยาเสพติดได้ เนื่องจากเส้นผมเป็นแหล่งเก็บสะสมของสารเสพติดและยาที่เข้าสู่ร่างกายเมื่อเวลาผ่านไปเป็นระยะเวลา นาน แตกต่างกับกรณีตรวจสารเสพติดและยาในเลือดหรือปัสสาวะที่สามารถตรวจสอบได้ในระยะเวลาไม่นาน โดยวิธีการตรวจพิสูจน์จะแบ่งการตรวจวิเคราะห์เป็น 2 แบบ ได้แก่ การตรวจวิเคราะห์หาสารเสพติดแบบไม่แบ่งระยะ (ทั้งเส้น) และ แบ่งระยะการตรวจพิสูจน์เพื่อติดตามประวัติการใช้ยา

ขอบเขต

การตรวจสารเสพติดในเส้นผมเป็นการตรวจวิเคราะห์หา ยาและเสพยาเสพติดดังนี้ 6-MAM, Amphetamine, Benzoylcegonine, Cocaine, Codeine, EDDP, Ketamine, MDA, MDMA, Methadone, Methamphetamine, Morphine และ Oxycodone ในเส้นผมโดยเทคนิค LC/MS/MS

การเก็บเส้นผมสำหรับตรวจพิสูจน์

ขั้นตอนการเก็บเส้นผม

1. สวมถุงมือที่สะอาด
2. การเก็บเส้นผม

2.1 จับเส้นผมบริเวณด้านหลังศีรษะ (posterior vertex) หรือตำแหน่งอื่นๆที่สามารถเก็บได้ ให้ได้ประมาณความหนาของแท่งดินสอ แล้วใช้เชือกมัดเส้นผมให้แน่น ดังรูป พร้อมระบุตำแหน่งที่เก็บ

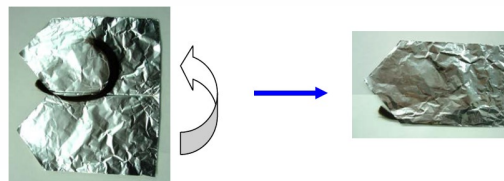


2.2 นำกรรไกรตัดเส้นผมที่มัดแล้ว โดยตัดให้ชิดหนังศีรษะ

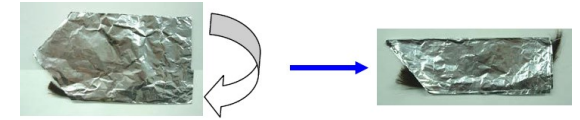
3. วางเส้นผมหักมัดด้านหลังศีรษะ (ด้านหลังโคนผม) ลงบนแผ่น aluminum foil โดยให้ด้านโคนผมอยู่ตรงตำแหน่งรอยบากของ aluminum foil



4. พับครึ่งของแผ่น aluminium foil พร้อมรีด foil ให้แน่น



5. พับครึ่งอีกครั้งตามแนวยาวของแผ่น aluminum foil



6. นำเส้นผมที่ห่อ aluminium foil แล้วใส่ลงในซองจดหมาย โดยให้โคนผมอยู่ทางด้านซ้ายมือแล้วปิดผนึกด้วยแถบกาวย security seal พร้อมลงลายมือชื่อผู้เก็บบริเวณที่เก็บ และวันที่เก็บ



7. กรอกรายละเอียดหน้าของจดหมาย

HAIR COLLECTION KIT	
รหัสส่งตรวจ	
ตำแหน่งที่เก็บเส้นผม	ความยาว.....ซม.
การตรวจพิสูจน์ <input type="checkbox"/> ตรวจทั้งเส้น	
<input type="checkbox"/> แบ่งระยะตรวจ	ระยะ, ระยะละ.....ซม.
ชื่อเจ้าของเส้นผม	
ชื่อผู้เก็บ	วันที่เก็บ

รายละเอียดที่ปรากฏบนซองเก็บเส้นผม

8. เก็บรักษาตัวอย่างเส้นผมที่อุณหภูมิห้อง ก่อนนำส่ง