

ยาเสพติดมาในรูปแบบบุหรี่ไฟฟ้า

นายศานิต ไชยยะ
นักนิติวิทยาศาสตร์ชำนาญการ
กลุ่มตรวจพิสูจน์ทางเคมี



เป็นบุหรี่ไฟฟ้าที่สามารถเติมน้ำยา
(refillable) ทำให้สามารถ
ใช้งานได้หลายครั้ง.

บุหรี่ไฟฟ้าที่ใช้แล้วทิ้ง
(disposable) เป็นบุหรี่
ไฟฟ้าที่ออกแบบมาให้ใช้ครั้งเดียว
แล้วทิ้ง ไม่สามารถเติมน้ำยาได้

พอดในบุหรี่ไฟฟ้า (pod)
แบ่งได้เป็น 2 ประเภท



refillable



disposable

พอดเค

- พอดเค คือ บุหรี่ไฟฟ้ารูปแบบหนึ่ง ซึ่งภายในน้ำยาบุหรี่ไฟฟ้า มีส่วนผสมของยาเคตามีน เฮโรอีน และเมทแอมเฟตามีน(ยาบ้า) สารเสพติดให้โทษประเภทที่ 1 และ 2 เพื่อให้ความมันเมาน้ำยามีลักษณะสีขาวใสเหนียวหนืดคล้ายน้ำเชื่อม



ผลกระทบต่อ
ระบบหายใจ: กด
การทำงานของ
ระบบหายใจ และ
นำไปสู่ปัญหา
หายใจซ้ำหรือ
หายใจไม่ออก

อันตรายจากการสูบ พอดเค

อาการเสพติดขั้นรุนแรงและอาการทางจิตเวช: อาการลงแดงเมื่อไม่ได้สูบ ทุกข์
ทรมาน เมื่ออาหาร กล้ามเนื้อเกร็งตัว และ
มีอาการทางจิตเวชตามมา เช่น อาการ
หวาดระแวง

เกิดการชัก หรือเป็นอัมพาตชั่วคราว:
ผลมาจากการที่สารเสพติดในพอดเคส่ง
ผลกระทบต่อสมองโดยตรงทำให้ร่างกาย
ขยับไม่ได้หรือที่เรียกว่าเป็นอัมพาต
ชั่วคราว

บทกำหนดลงโทษ

"เคตามีน" เป็นวัตถุออกฤทธิ์ในประเภท 2 ผู้เสพมีโทษ ทั้งจำคุก และปรับ มีโทษจำคุกสูงถึง 7 ปี และโทษปรับไม่เกิน 7 แสน กรณีเป็นการกระทำเพื่อการค้าหรือการก่อให้เกิดการแพร่กระจายในกลุ่มประชาชน มีโทษจำคุกตั้งแต่ 1 ปี ถึง 15 ปี และโทษปรับอาจสูงถึง 1.5 ล้านบาท

เมทแอมเฟตตามีน, เฮโรอีน เป็นส่วนผสมในกรณีนี้การเสพยาเสพติดให้โทษประเภทที่ 1 มีโทษจำคุกไม่เกิน 1 ปี หรือปรับไม่เกิน 20,000 บาท หรือทั้งจำทั้งปรับ

บุหรีซอมบี้

บุหรีซอมบี้ คือ บุหรีไฟฟ้ารูปแบบหนึ่ง นำน้ำยาเอโทมิเดต (**etomidate**) ไปผสมในน้ำยาบุหรีไฟฟ้า เมื่อสูบนำไปสู่การหายใจลำบากหรือภาวะขาดออกซิเจนได้ ทำให้หมดสติ หยุดหายใจ นอกจากนี้ยังเสี่ยงในการเกิดภาวะหัวใจล้มเหลว

ยาเอโทมิเดตเป็นยาควบคุมพิเศษ ใช้เป็นยานำสลบในการผ่าตัดเฉพาะทาง ออกฤทธิ์กดประสาท

บุหรืซอมบื

- สำนักงานคณะกรรมการอาหารและยา (อย.) ยกระดบการควบคุมยา เอโทมิเดต (**Etomidate**) จากเดิมที่เป็นยาควบคุมพิเศษ ให้เป็น “วัตถุออกฤทธิ์ในประเภท 2” โดยมีผลบังคับใช้ตั้งแต่วันที่ 27 กรกฎาคม 2568 เป็นต้นไป เพื่อป้องกันการนำไปใช้ในทางที่ผิด

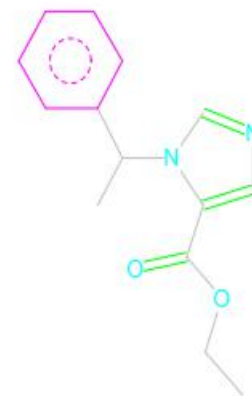
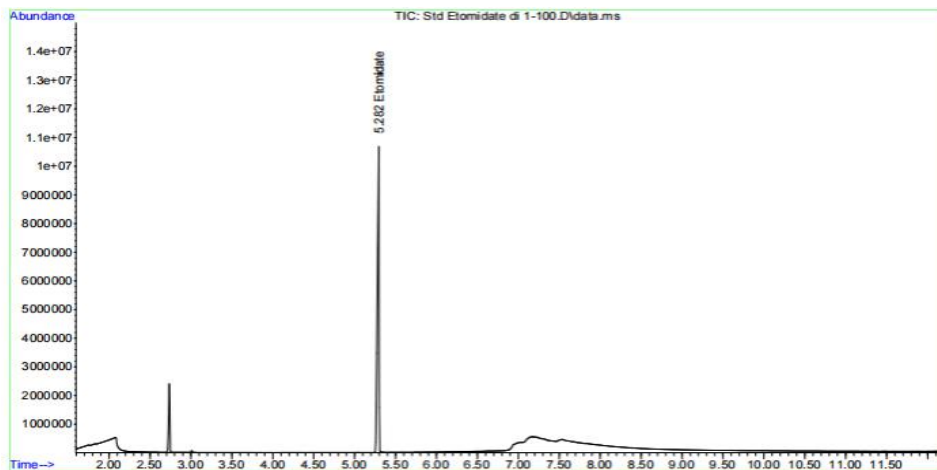
อันตรายจาก การสูบบุหรี่ ซอมบี้

- ง่วงซึมอย่างรุนแรง ควบคุมร่างกายไม่ได้ ชักกระตุก
ร่างกายสั่น คล้ายคนไร้สติ ร่างกายช่วงบนเหนือเอวจะพับ
ลง เหมือนซอมบี้
- ถ้ารุนแรงถึงขั้นหมดสติชั่วคราว

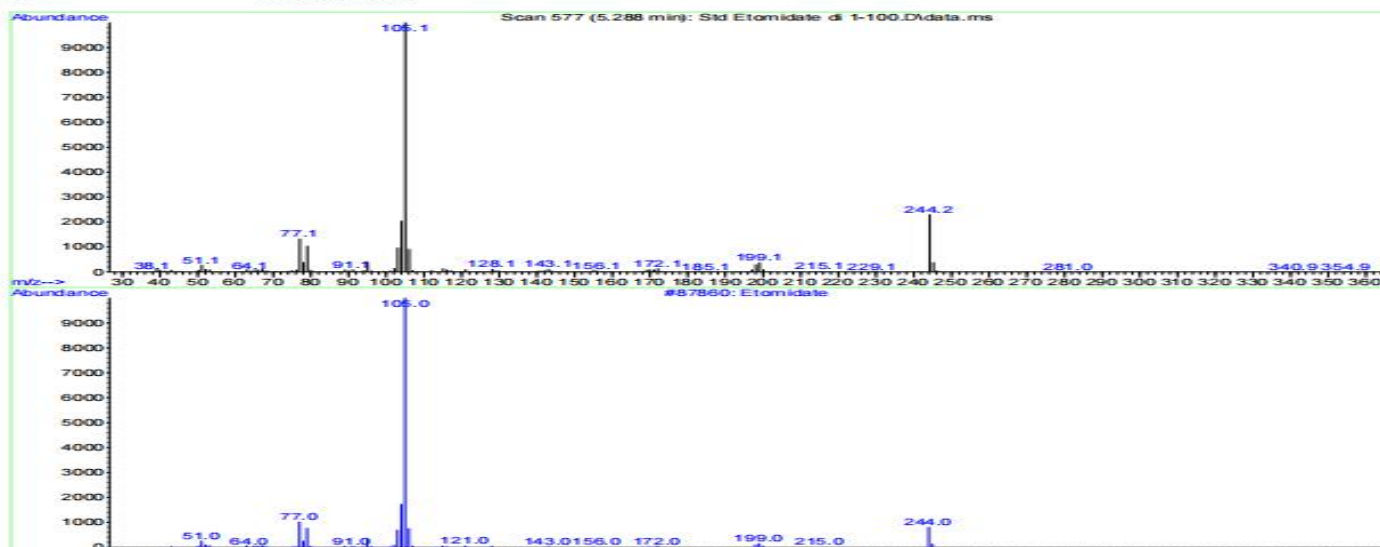
บทกำหนดลงโทษ

- เป็นวัตถุออกฤทธิ์ในประเภท 2 มีโทษจำคุกไม่เกิน 7 ปี และปรับไม่เกิน 700,000 บาท และหากกระทำเพื่อการค้า โทษจำคุกจะเพิ่มเป็น 1-15 ปี ปรับตั้งแต่ 100,000 - 1,500,000 บาท นอกจากนี้ยังอาจเข้าข่ายความผิดฐานฟอกเงิน และถูกยึดทรัพย์สินตามกฎหมายได้อีกด้วย

GC/MS chromatogram



Library Searched : C:\Database\NIST05a.L
Quality : 91
ID : Etomidate



สาร THC
(tetrahydrocannabinol)
จากกัญชา

สาร Fentanyl เป็นยาแก้ปวดกลุ่ม
โอปิออยด์ในปริมาณมากเกินไปทำให้
เสียชีวิตได้

ข่าวเกี่ยวกับการใช้บุหรี่ชอมบี้

- บุกจับแหล่ง 'บุหรี่ไฟฟ้าชอมบี้' ผสมยาเสพติด ย่านรามอินทรา

11 มี.ค. 2568 ตำรวจนำกำลังเข้าตรวจค้นภายในห้องพักคอนโดแห่งหนึ่ง ย่านรามอินทรา กรุงเทพฯ หลังสืบทราบว่ามี การลักลอบผลิตและจำหน่ายบุหรี่ไฟฟ้าที่มีส่วนผสมของสารอันตราย จากการตรวจค้น เจ้าหน้าที่ควบคุมตัว นายกันชัย อายุ 39 ปี พร้อมของกลาง หัวพอดบุหรี่ไฟฟ้าแบบพิเศษ หรือ “บุหรี่ไฟฟ้าชอมบี้” กว่า 300 หัว ซึ่งมีการผสมสารเอโทมิเดท (**Etomidate**) จากการสืบสวน พบว่ามีการลักลอบจำหน่ายผ่านกลุ่มโอเพ่นแชทในแอปพลิเคชันไลน์ ตำรวจจึงวางแผน ล่อซื้อ... ห้องพักในคอนโดมิเนียมเป็นสถานที่ผลิตบุหรี่ไฟฟ้าชอมบี้ ก่อนกระจายขายออนไลน์ให้กับลูกค้า... กรณีของ นายกันชัย ถือเป็น เคสแรกในประเทศไทย ที่พบว่ามี การผลิตและผสมสารเอโทมิเดทเอง เพราะที่ผ่านมา บุหรี่ไฟฟ้าประเภทนี้มักลักลอบนำเข้า จากต่างประเทศ...



ข่าวเกี่ยวกับการใช้บุหรี่ชอมบี้

- 191 จับอีกบุหรี่ไฟฟ้าชอมบี้ผสมยาเสพติด

19 มี.ค. 2568 191 รวบ 3 ผู้ต้องหาชายพอดเค ผสมสารเอโทมิเดท (**Etomidate**) หรือยาเสพติด หรือเรียกว่า "บุหรี่ชอมบี้" อันตรายร้ายแรงกว่าหัวบุหรี่ไฟฟ้าธรรมดา ราคาขายปลีก 2,000-3,000 บาท ต่อหัว กำลังแพร่ระบาดในหมู่นักเที่ยวกลางคืนย่านทองหล่อและสายปาร์ตี้ แจกซั่มหามีไว้ในครอบครองซึ่งยาเสพติดให้โทษประเภท 1 (ยาอี, **Happy Water** หรือเมทแอมเฟตามีน) โดยไม่ได้รับอนุญาตอันเป็นการกระทำการค้า มีไว้ในครอบครองซึ่งวัตถุออกฤทธิ์ต่อจิตและประสาทประเภท 2 (เคตามีน) โดยไม่ได้รับอนุญาตอันเป็นการกระทำการค้า

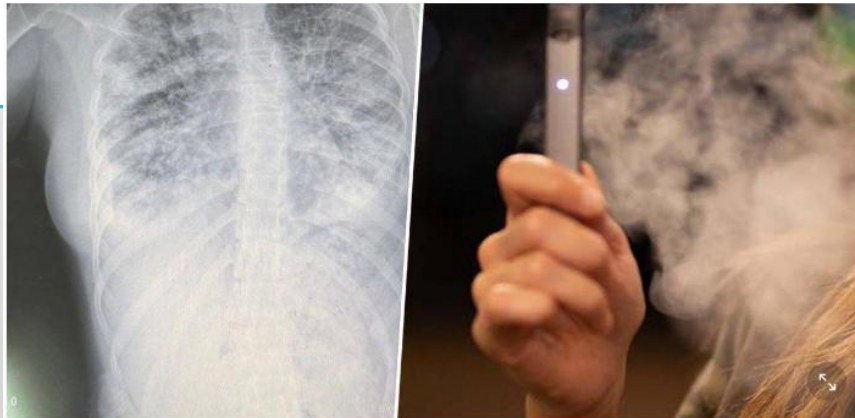


ข่าวเกี่ยวกับการใช้บุหรี่ชอมบี้

เคสแรกในไทย!! ด.ญ.วัย 14 ปี ป่วยหนัก หลังสูบบุหรี่ไฟฟ้าแบบห้อยคอ เดือนละแท่ง นาน 1 ปี

เมื่อวันที่ 22 เม.ย. 68 พญ.สุจิตรา เอกตาแสง แพทย์ชำนาญการ กุมารเวชศาสตร์ พบเคสผู้ป่วยเด็กที่สูบบุหรี่ไฟฟ้า เป็นเด็กหญิง 14 ปี ใช้บุหรี่ไฟฟ้า 1 ปี เลิกใช้มา 2 เดือน เพราะร้านหยุดขาย มาด้วยอาการเหนื่อย หายใจหอบ ชักประวัติกลับไปทราบว่าเป็นโรคปอดอักเสบรุนแรงจากบุหรี่ไฟฟ้า (EVALI) ย่อมาจาก **E-cigarette or Vaping product use Associated Lung Injury** คือปอดอักเสบรุนแรงที่เกิดจากการสูบบุหรี่ไฟฟ้า

โดยผู้ป่วยเป็นโรค EVALI โดยส่วนใหญ่ 95% ผู้ป่วยจะมีอาการ ไข้หนาวสั่น ไอ หายใจลำบาก ปวดเมื่อยตามตัว คล้ายการติดเชื้อไวรัสหรือแบคทีเรีย แต่พบว่า 77% ของผู้ป่วยมีอาการเกี่ยวกับระบบทางเดินอาหาร เช่น คลื่นไส้ อาเจียน ท้องเสีย ซึ่งผู้ป่วยทุกคนมีภาพ **X-ray** และ **CT Scan** ปอดมักจะมีคามผิดปกติ เป็นฝ้าขาว และจะหายใจไม่ไหว



ขอบคุณครับ

