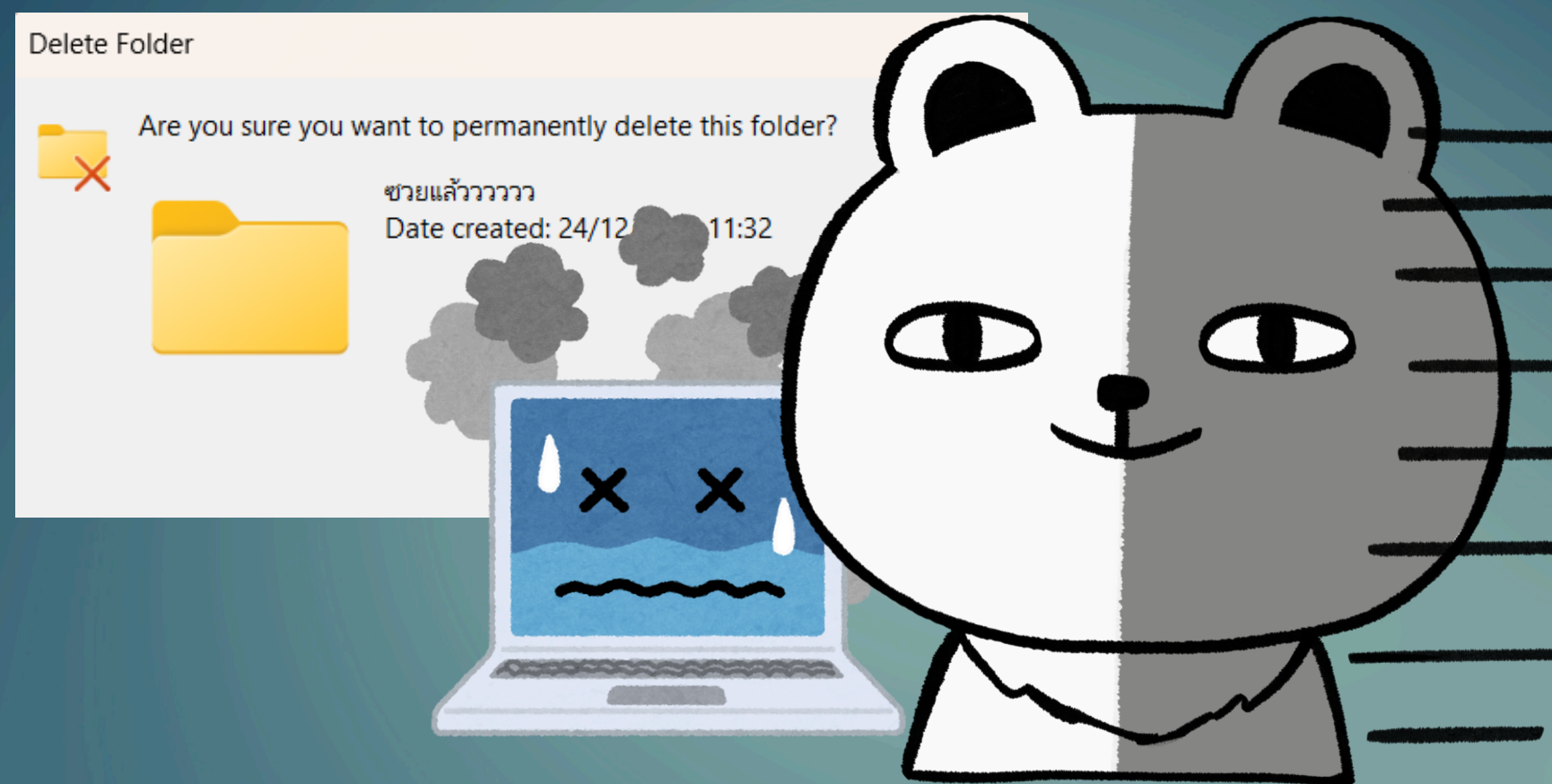


Introduction to พลาตลบบไฟล์ ทำไงกันดี



ความสำคัญของข้อมูล

- ข้อมูลถือเป็นทรัพย์สินอย่างหนึ่ง
- เกิดผลกระทบจากการสูญเสียข้อมูล
 - ธุรกิจ
 - การแพทย์
 - การศึกษา
 - ความปลอดภัย
 - ชีวิตประจำวัน



สาเหตุ

• Human Error

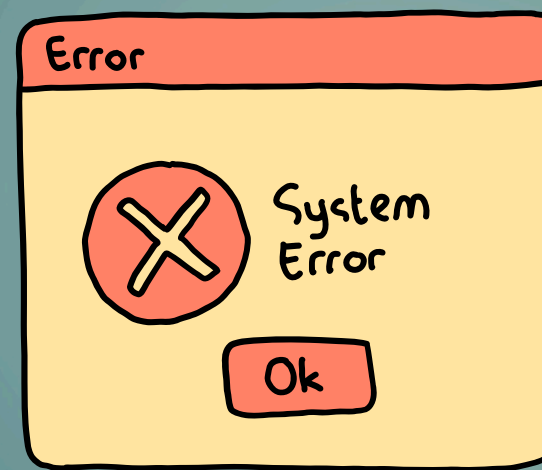
- This is the most common type of Data Loss
- มักทำให้ข้อมูลสูญหายโดยไม่ตั้งใจซึ่งอาจเกิดขึ้นขณะคัดลอก อัปเดต หรือการลบข้อมูล
- การทำงานกับแผ่นงาน Excel หรือเอกสาร Word ลืม save

• Power Failure

- การสูญเสียข้อมูลเนื่องจากไฟฟ้าดับ
- มักเกิดขึ้นในพื้นที่ที่มีไฟฟ้าไม่เสถียรหรือมีการป้องกันข้อมูลที่ไม่เพียงพอ
- การสูญเสียข้อมูลเกิดขึ้นเมื่อผู้ใช้กำลังทำงานกับเอกสารและเกิดการขัดจังหวะของการจ่ายไฟ ทำให้ข้อมูลที่ยังไม่ได้บันทึกสูญหาย

• Software Corruption

- การสูญเสียข้อมูลเนื่องจากซอฟต์แวร์เสียหาย
- มักเกิดขึ้นในขณะที่กำลังทำงานกับซอฟต์แวร์
- ข้อผิดพลาดในการติดตั้ง
- ข้อผิดพลาดของระบบปฏิบัติการ
- การอัปเดตซอฟต์แวร์ที่ไม่สมบูรณ์



• Natural Disasters

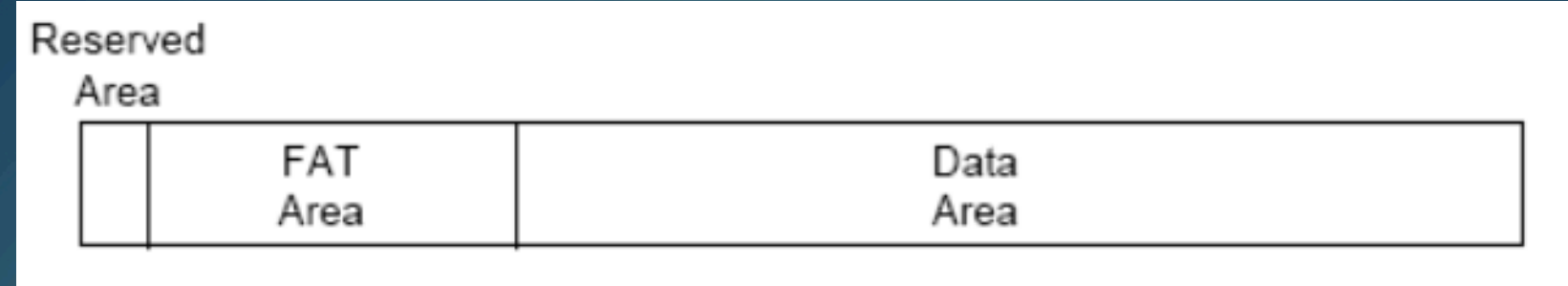
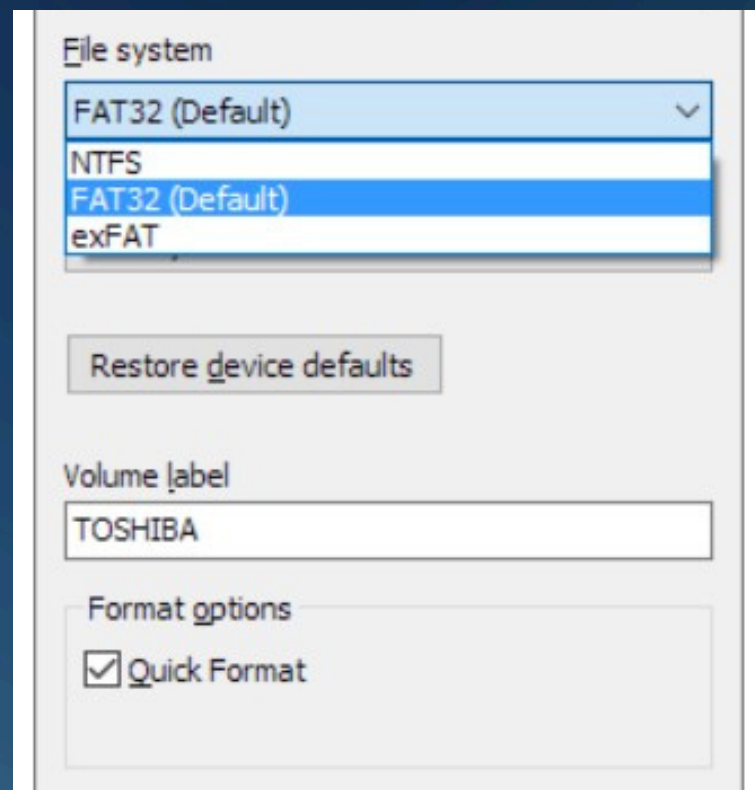
- ภัยธรรมชาติ
- มีหลายสถานการณ์ที่ข้อมูลสูญหายเนื่องจากภัยพิบัติทางธรรมชาติ เช่น แผ่นดินไหวที่สามารถทำลายอุปกรณ์จัดเก็บข้อมูล หรือภัยพิบัติทางธรรมชาติที่ทำให้เกิดไฟฟ้ดับและความเสียหายต่อสิ่งแวดล้อม

• Computer Viruses

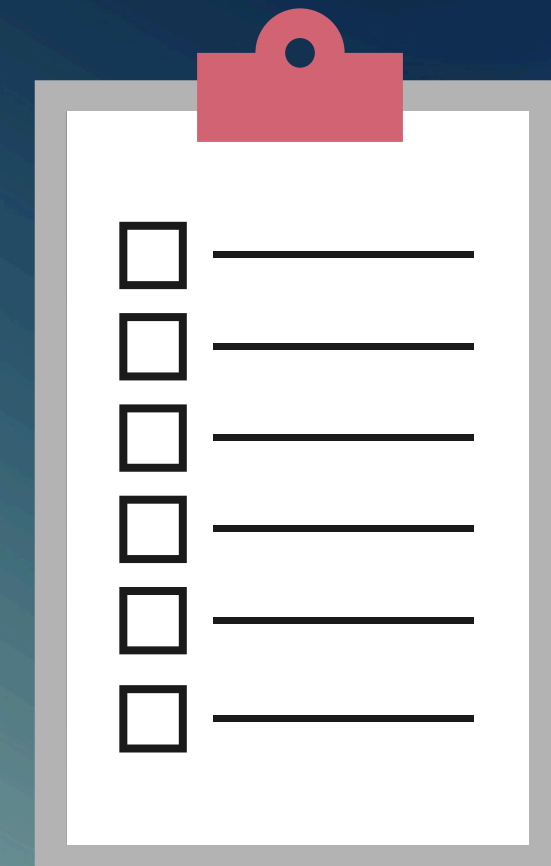
ไวรัสสามารถเข้ารหัส, ทำให้ข้อมูลเสียหาย หรือแม้กระทั่งลบข้อมูลสำคัญออกจากระบบได้ ไวรัสมัลแวร์เป็นซอฟต์แวร์ที่เป็นอันตรายซึ่งสามารถติดไฟล์และโปรแกรมคอมพิวเตอร์ได้ ไวรัสมัลแวร์สามารถทำให้ไฟล์เสียหาย, เข้ารหัสข้อมูล และแม้กระทั่งขโมยข้อมูลสำคัญได้



File system



- File Allocation Table (FAT)
- New Technology File System (NTFS)
- Extensible File Allocation Table (exFAT)
- Hierarchical File System Plus (HFS+)
- Fourth Extended File System (ext4)



การลบ

(ไม่ได้ช่วยให้ลืม)

■ *binary*

ระบบเลขฐานสองที่ใช้สัญลักษณ์ 0 และ 1 ในการแทนค่าสถานะทางไฟฟ้าในระบบคอมพิวเตอร์ เช่น 0 แทนค่าสถานะ ปิด และ 1 แทนค่าสถานะ เปิด

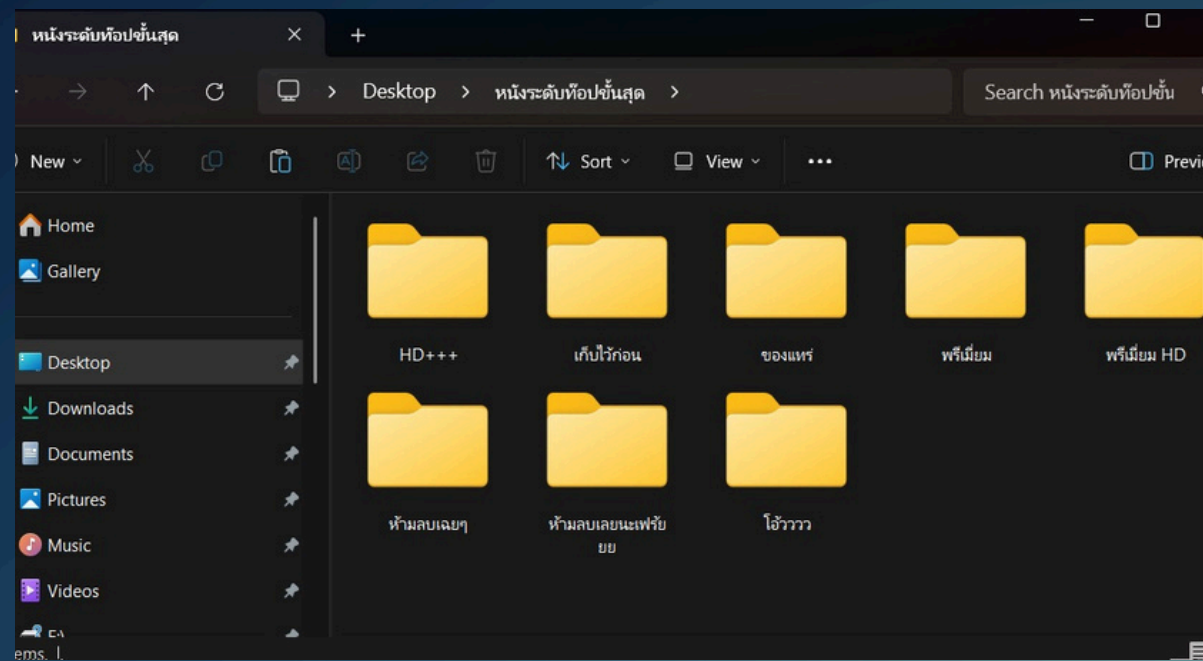
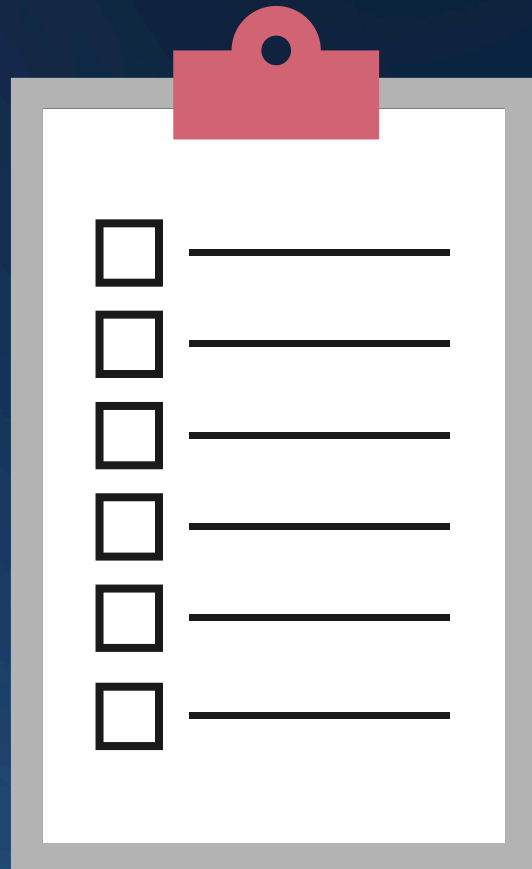
■ การลบ

เปลี่ยนจาก 1 เป็น 0

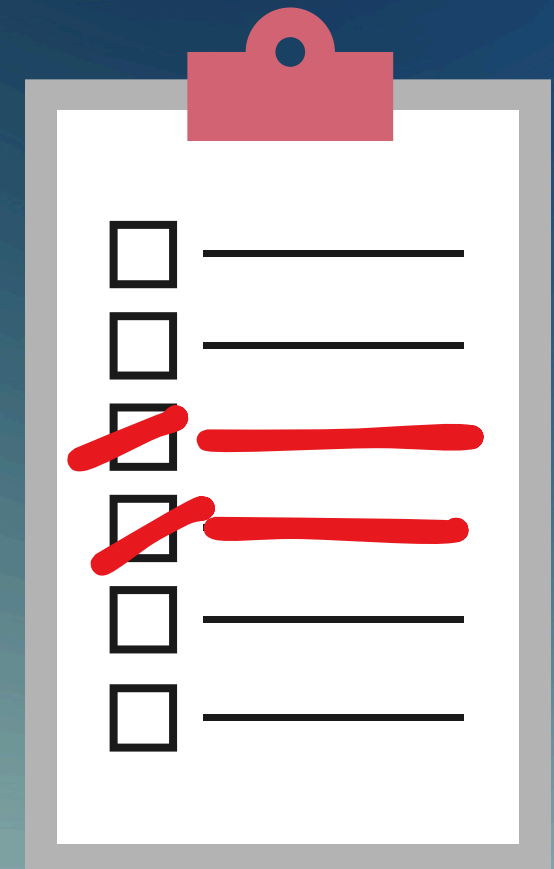
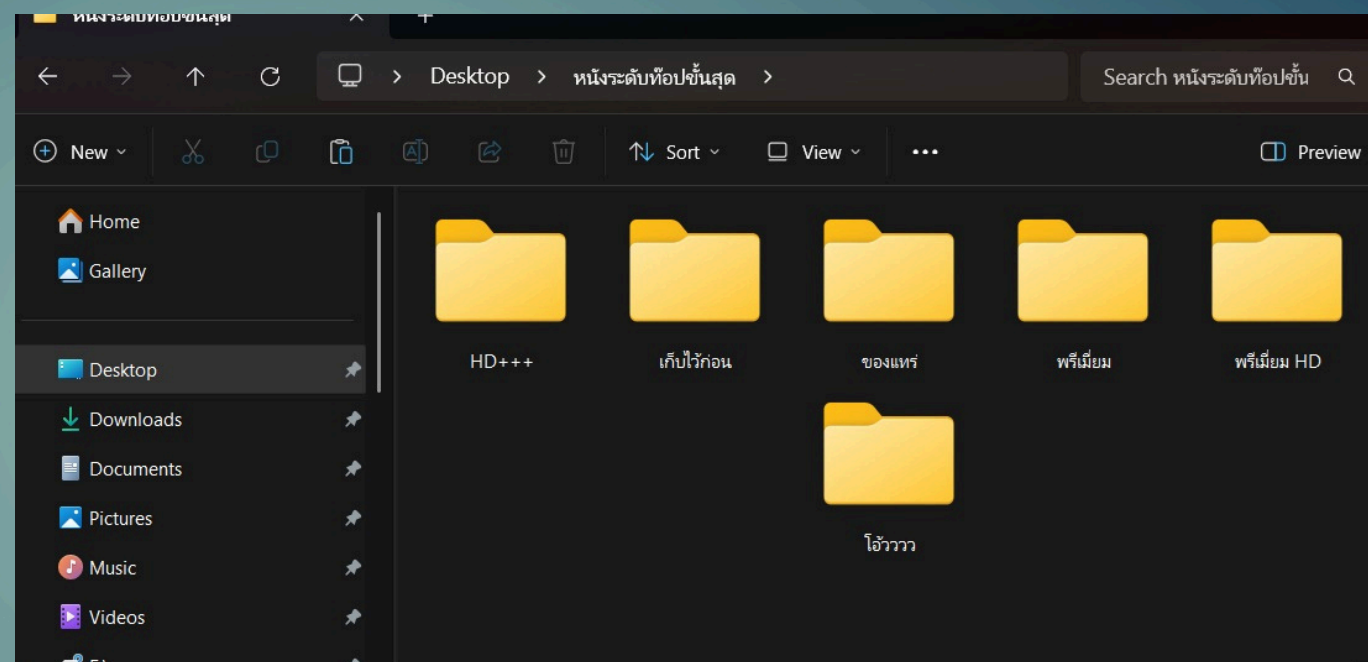
■ ข้อจำกัด

อุปกรณ์แต่ละชิ้นจะมีจำนวนการเขียนทับจำกัด





กด delete



ปัจจัยที่ส่งผลต่อ การกู้คืนข้อมูล

■ ประเภทของไฟล์

ไฟล์บางประเภท เช่น ไฟล์ระบบ หรือไฟล์ที่ถูกบีบอัด อาจกู้คืนได้ยากกว่าไฟล์ทั่วไป

■ ขนาดของไฟล์

ไฟล์ขนาดใหญ่จะใช้เวลากู้คืนนานกว่าไฟล์ขนาดเล็ก

■ ซอฟต์แวร์กู้คืนข้อมูล

ซอฟต์แวร์กู้คืนข้อมูลแต่ละตัวจะมีประสิทธิภาพแตกต่างกันไป

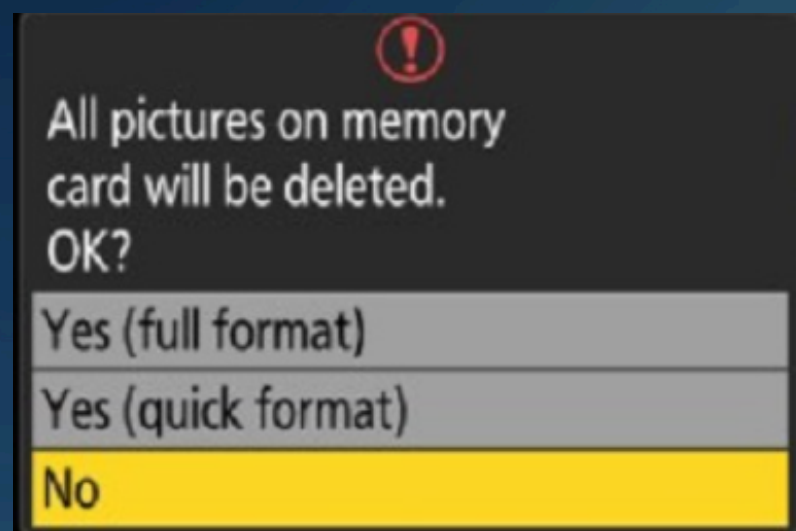
■ ความรวดเร็วในการดำเนินการ

ยิ่งดำเนินการกู้คืนข้อมูลเร็วเท่าไร โอกาสที่จะกู้คืนข้อมูลได้สำเร็จก็ยิ่งมากขึ้นเท่านั้น



ไฟล์ที่กู้คืนได้ยาก

ถูกเขียนทับ: เมื่อมีการบันทึกข้อมูลใหม่ลงไปในพื้นที่ที่เคยเก็บไฟล์เดิม ไฟล์เดิมจะถูกเขียนทับและสูญหายไปอย่างถาวร

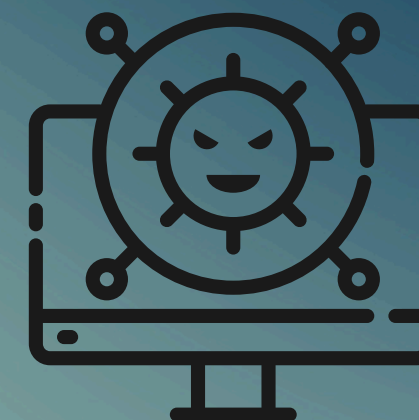


ถูกฟอร์แมต: การฟอร์แมตไดรฟ์จะลบข้อมูลทั้งหมดออกไป ทำให้การกู้คืนเป็นไปได้ยากมาก

เสียหายอย่างรุนแรง: ไฟล์ที่เสียหายจากไวรัส การติดเชื้อมัลแวร์ หรือฮาร์ดแวร์ขัดข้อง อาจกู้คืนไม่ได้หากความเสียหายรุนแรงเกินไป



ถูกเก็บในอุปกรณ์ที่เสียหาย: หากฮาร์ดดิสก์ SSD หรือแฟลชไดรฟ์เสียหาย การกู้คืนข้อมูลอาจเป็นไปได้ไม่ได้หากอุปกรณ์อ่านข้อมูลไม่ได้





หากไฟล์สูญหาย ทำไงดี

หยุดใช้งานอุปกรณ์ทันที: เพื่อป้องกันไม่ให้ข้อมูลถูกเขียนทับ

ปรึกษา IT: หากคุณไม่สามารถกู้คืนข้อมูลด้วยตัวเอง
ให้ปรึกษาผู้เชี่ยวชาญด้านการกู้คืนข้อมูล IT

อย่าพยายามแก้ไขปัญหาด้วยตัวเอง:

การแก้ไขปัญหาดังกล่าวอาจทำให้ข้อมูลเสียหายมากขึ้น

วิธีป้องกัน



สำรองข้อมูล

การสำรองข้อมูลไปยังฮาร์ดดิสก์ภายนอก แฟลชไดรฟ์ หรือคลาวด์

Update

อัปเดตซอฟต์แวร์และระบบปฏิบัติการ

หลีกเลี่ยงการ *format* โดยไม่จำเป็น

การฟอร์แมตไดรฟ์จะลบข้อมูลทั้งหมดออกไป ดังนั้นควรคิดให้รอบคอบก่อนตัดสินใจ

แบ่งพาร์ติชัน

แบ่งฮาร์ดดิสก์ออกเป็นหลายพาร์ติชัน เพื่อป้องกันไม่ให้ข้อมูลในพาร์ติชันหนึ่งส่งผลกระทบต่ออีกพาร์ติชันหนึ่ง

นำออกอย่างถูกวิธี

การดึง USB ร์อย่างกะทันหันอาจทำให้ไฟล์เสียหายได้ ดังนั้นควรนำออกตามขั้นตอนที่ถูกต้อง

Harddisk

สังเกตสัญญาณผิดปกติ: เช่น เสียงดังผิดปกติ หรือคอมพิวเตอร์ทำงานช้าลง

THANK YOU

